

# Strategische Planung für die Erweiterung des Schulhauses Robersten, Rheinfelden

## Planbeilage



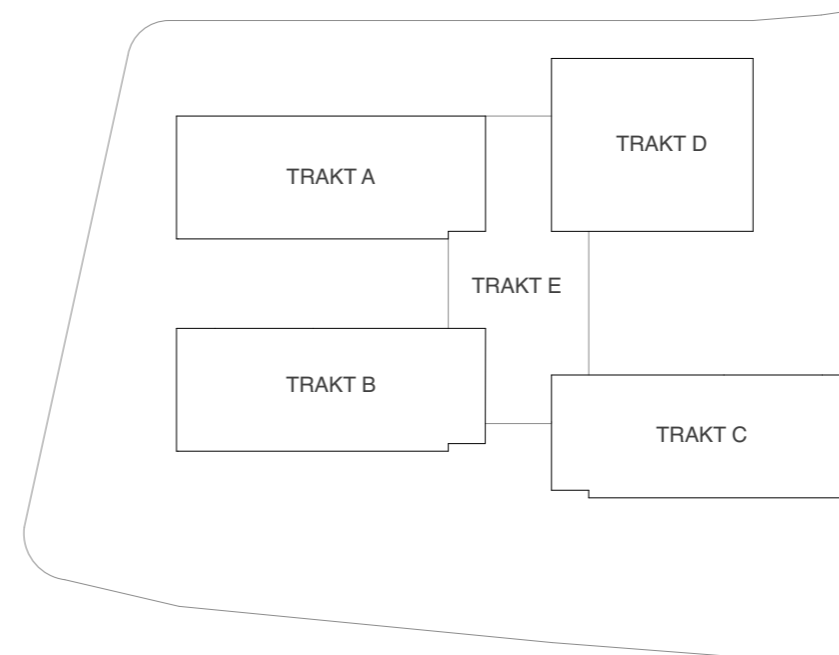
**Auftraggeber**  
Stadtverwaltung Rheinfelden  
Liegenschaften  
Rathaus / Marktgasse 16  
4310 Rheinfelden

**Datum**  
24.04.2023

Backes Zarali Architekten GmbH  
Untere Rebgass 22 | 4059 Basel  
T +41 61 515 69 45  
info@backesarali.ch | www.backesarali.ch

## Inhaltsangabe

1. Raumnutzung Stand April 2023 .....	3
2. Umstrukturierungen im Bestand .....	6
3. Erweiterungsstrategie Variante 1 .....	9
4. Erweiterungsstrategie Variante 2 .....	14
5. Nachweis Aussenflächen .....	18
6. Grobkostenschätzung .....	20



*Piktogramm Schulanlage Robersten, M 1:1000*



- |   |   |
|---|---|
| <span style="display: inline-block; width: 15px; height: 15px; background-color: #8bc34a; border: 1px solid black; margin-right: 5px;"></span> Klassenzimmer        | <span style="display: inline-block; width: 15px; height: 15px; background-color: #546e7a; border: 1px solid black; margin-right: 5px;"></span> Lehrkraftbereich |
| <span style="display: inline-block; width: 15px; height: 15px; background-color: #c5e1a5; border: 1px solid black; margin-right: 5px;"></span> Spezialräume         | <span style="display: inline-block; width: 15px; height: 15px; background-color: #a5c6c6; border: 1px solid black; margin-right: 5px;"></span> Turnhalle        |
| <span style="display: inline-block; width: 15px; height: 15px; background-color: #fff9c4; border: 1px solid black; margin-right: 5px;"></span> Therapie / Förderung | <span style="display: inline-block; width: 15px; height: 15px; background-color: #bbdefb; border: 1px solid black; margin-right: 5px;"></span> Betriebsräume    |
| <span style="display: inline-block; width: 15px; height: 15px; background-color: #e1bee7; border: 1px solid black; margin-right: 5px;"></span> Gemeinschaftsräume   | <span style="display: inline-block; width: 15px; height: 15px; background-color: #434040; border: 1px solid black; margin-right: 5px;"></span> Externe Nutzung  |
| <span style="display: inline-block; width: 15px; height: 15px; background-color: #d7ccc8; border: 1px solid black; margin-right: 5px;"></span> Betreuung            |   |

Grundrisse Ober- und Erdgeschoss, M 1:500



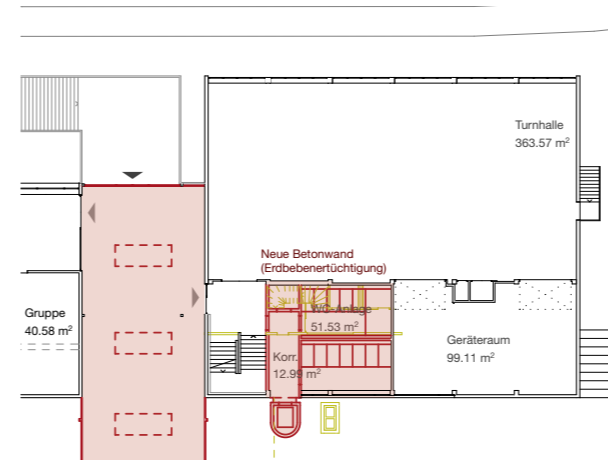
- |   |   |
|---|---|
| <span style="display: inline-block; width: 15px; height: 15px; background-color: #8ebc8e; border: 1px solid black; margin-right: 5px;"></span> Klassenzimmer        | <span style="display: inline-block; width: 15px; height: 15px; background-color: #5b7d9a; border: 1px solid black; margin-right: 5px;"></span> Lehrkraftbereich |
| <span style="display: inline-block; width: 15px; height: 15px; background-color: #c49a7d; border: 1px solid black; margin-right: 5px;"></span> Spezialräume         | <span style="display: inline-block; width: 15px; height: 15px; background-color: #8ebc9a; border: 1px solid black; margin-right: 5px;"></span> Turnhalle        |
| <span style="display: inline-block; width: 15px; height: 15px; background-color: #e4d09a; border: 1px solid black; margin-right: 5px;"></span> Therapie / Förderung | <span style="display: inline-block; width: 15px; height: 15px; background-color: #a0c4e4; border: 1px solid black; margin-right: 5px;"></span> Betriebsräume    |
| <span style="display: inline-block; width: 15px; height: 15px; background-color: #9a7d9a; border: 1px solid black; margin-right: 5px;"></span> Gemeinschaftsräume   | <span style="display: inline-block; width: 15px; height: 15px; background-color: #4d7d4d; border: 1px solid black; margin-right: 5px;"></span> Externe Nutzung  |
| <span style="display: inline-block; width: 15px; height: 15px; background-color: #c4c49a; border: 1px solid black; margin-right: 5px;"></span> Betreuung            |   |

Grundriss Untergeschoss, M 1:500

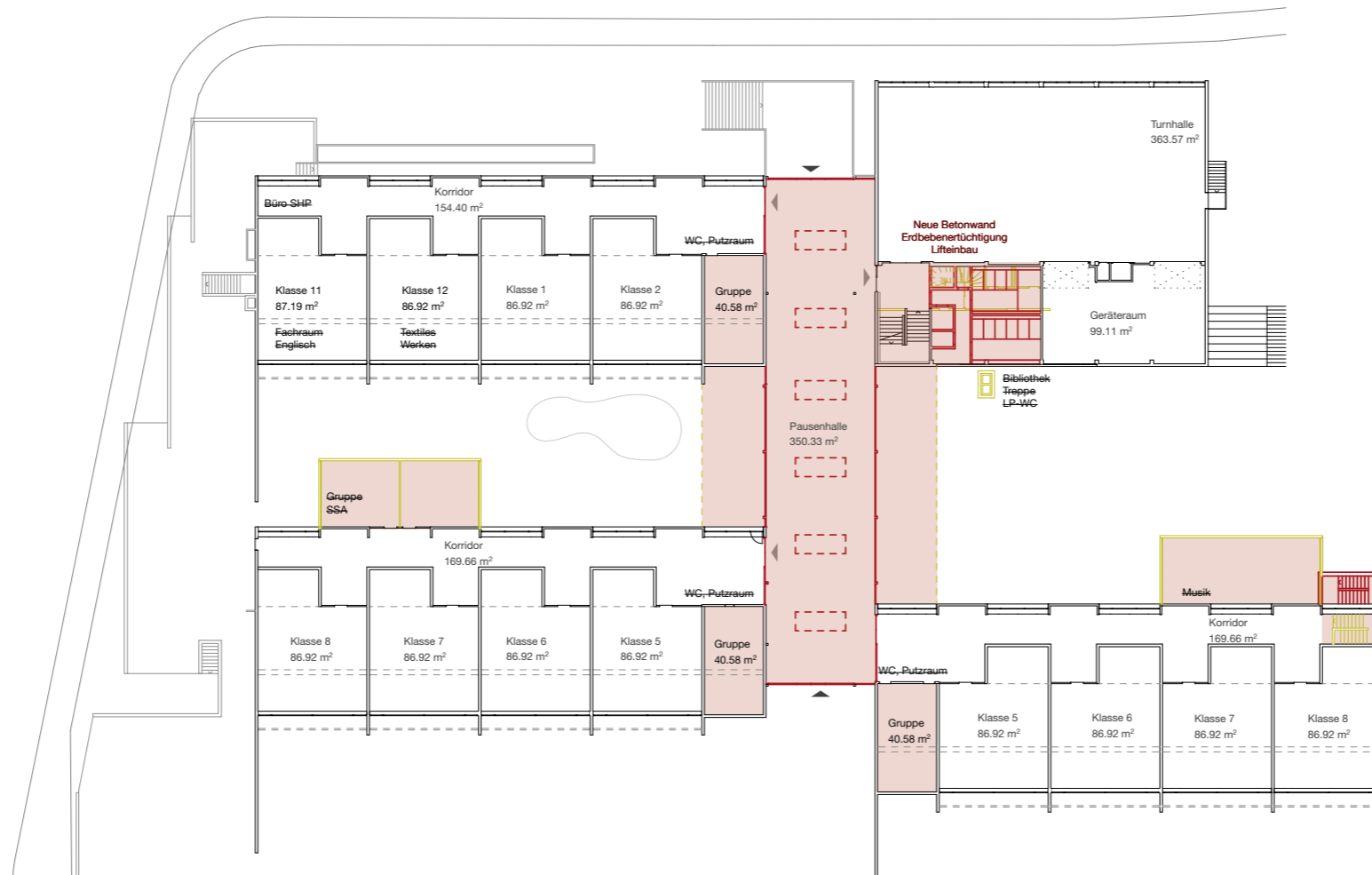
1. Raumnutzung Stand April 2023 - Flächennachweis Raumprogramm

Raumprogramm und Raumtypen	PS Robersten IST-Zustand aktuelles Schuljahr <small>(Quelle: Quantitative Raumanalyse, Basler&amp;Hofmann, 2019)</small>			Erweiterung Betriebsgrösse von 12 Klassen <small>(Quelle: Quantitative Raumanalyse, Basler&amp;Hofmann, 2019)</small>			Aktuell definierte Anforderungen gemäss Protokoll 'Arbeitsgruppe Liegenschaften' vom 06.09.2022			Anpassung gegenüber dem IST-Zustand
	Anzahl Räume	m <sup>2</sup>	m <sup>2</sup> total	Anzahl Räume	m <sup>2</sup>	m <sup>2</sup> total	Anzahl Räume	m <sup>2</sup>	m <sup>2</sup> total	
<b>I Klassenzimmer</b>	<b>10</b>		<b>870</b>	<b>12</b>		<b>1020</b>	<b>12</b>		<b>1020</b>	
Klassenzimmer	10	87	870	12	85	1020	12	85	1020	2 zusätzliche Klassenzimmer
<b>II Gruppenräume</b>	<b>1</b>		<b>33</b>	<b>3</b>		<b>105</b>	<b>3</b>		<b>105</b>	
Gruppenraum	1	33	33	3	35	105	3	35	105	2 zusätzliche Gruppenräume
<b>III Spezialräume Unterricht</b>	<b>5</b>		<b>353</b>	<b>6</b>		<b>420</b>	<b>6</b>		<b>420</b>	
Textilraum (TW)	1	72	72	2	70	140	2	70	140	1 zusätzlicher Textilraum (TW)
Werkraum und Gestaltung (WE Holz)	1	70	70	1	70	70	1	70	70	
Gestaltungsraum (WE nass)	1	70	70	1	70	70	1	70	70	
Fachzimmer Englisch	1	75	75	1	70	70	1	70	70	
Raum für Musik und Bewegung	1	66	66	1	70	70	1	70	70	
<b>IV Spezialräume Material</b>	<b>2</b>		<b>33</b>	<b>4</b>		<b>72</b>	<b>4</b>		<b>72</b>	
Materialraum Textilraum (TW)	1	15	15	2	18	36	2	18	36	1 zusätzlicher Materialraum (TW)
Materialraum Werken (WE Holz)	1	18	18	1	18	18	1	18	18	
Materialraum Gestaltung (WE nass)	0	0	0	1	18	18	1	18	18	1 zusätzlicher Materialraum (WE nass)
<b>V Förderung</b>	<b>3</b>		<b>90</b>	<b>6</b>		<b>193</b>	<b>6</b>		<b>193</b>	
Flexible Förderzimmer (DaZ)	1	33	33	3	35	105	3	35	105	2 zusätzliche Förderzimmer (DaZ)
Schulsozialarbeit (SSA)	1	33	33	1	18	18	1	18	18	
Schulische Heilpädagogik (SHP)	1	24	24	2	35	70	2	35	70	1 zusätzlicher Raum Schulische Heilpädagogik (SHP)
<b>VI Gemeinschaftsräume</b>	<b>1</b>		<b>35</b>	<b>2</b>		<b>210</b>	<b>2</b>		<b>210</b>	
Singsaal, Aula, Multifunktionsraum	0	0	0	1	140	140	1	140	140	1 zusätzliche Aula, unterteilbar, nachmittags nutzbar als Essen/Aufenthalt (pädagogische Fläche)
Bibliothek	1	35	35	1	70	70	1	70	70	Erweiterung d. Bibliothek um 70 m <sup>2</sup>
<b>VII Betreuung und Verpflegung</b>	<b>1</b>		<b>77</b>	<b>5</b>		<b>386</b>	<b>6</b>		<b>228</b>	
Essen und Aufenthalt	1	77	77	1	280	280	1	70	70	Aula wird nachmittags dem 'Essen/Aufenthalt' zugeschlagen > 140m <sup>2</sup> + 70m <sup>2</sup> + 50m <sup>2</sup> + 20m <sup>2</sup> = 280m <sup>2</sup> insgesamt pädagogische Fläche > Erweiterung der pädagogischen Fläche um 203 m <sup>2</sup>
Essen und Aufenthalt							1	50	50	
Ruheraum							1	20	20	
Küche	0	0	0	1	35	35	1	35	35	1 zusätzliche Aufbereitungsküche
Büro Mittagstischleitung	0	0	0	1	18	18	0	0	0	
Zahnputzbereich	0	0	0	1	18	18	1	18	18	1 zusätzlicher Zahnputzbereich
Garderobe, Verstaumöglichkeiten	0	0	0	1	35	35	1	35	35	1 zusätzlicher Lager-/Stauraum
<b>VIII Lehrkraftbereich</b>	<b>4</b>		<b>184</b>	<b>5</b>		<b>194</b>	<b>5</b>		<b>194</b>	
Büro für Schulleitungen	1	20	20	1	18	18	1	18	18	
Besprechungszimmer	0	0	0	1	18	18	1	18	18	1 zusätzliches Besprechungszimmer LP
Aufenthalt Lehrpersonen	1	68	68	1	105	105	1	105	105	Erweiterung Aufenthalt LP um 37 m <sup>2</sup>
Vorbereitung Lehrpersonen	1	65	65	1	35	35	1	35	35	Reduktion Vorbereitung LP um 30 m <sup>2</sup>
<i>Material Lehrpersonen</i>	0	0	0	0	0	0	0	0	0	
Büro Hauswart	1	31	31	1	18	18	1	18	18	Reduktion Büro HW um 13 m <sup>2</sup>
<b>IX Weiteres Raumangebot</b>	<b>1</b>		<b>32</b>	<b>1</b>		<b>35</b>	<b>1</b>		<b>35</b>	
Lager Lehrmittel	1	32	32	1	35	35	1	35	35	
<b>Gesamtsumme</b>			<b>1'707</b>			<b>2'635</b>			<b>2'477</b>	

2. Umstrukturierungen im Bestand als Voraussetzung für den Neubau

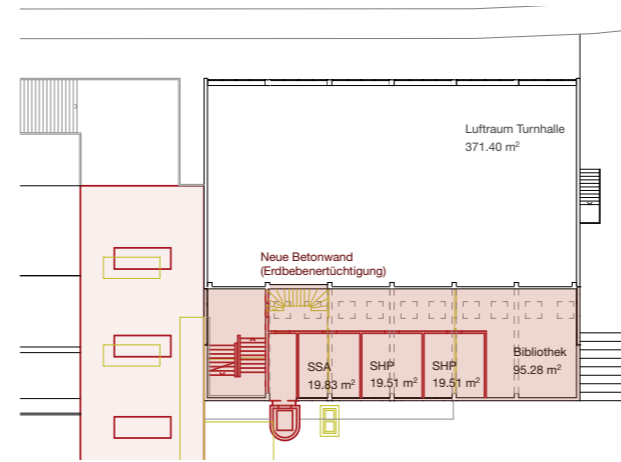


Variante Anordnung Lift aussen



Erweiterung

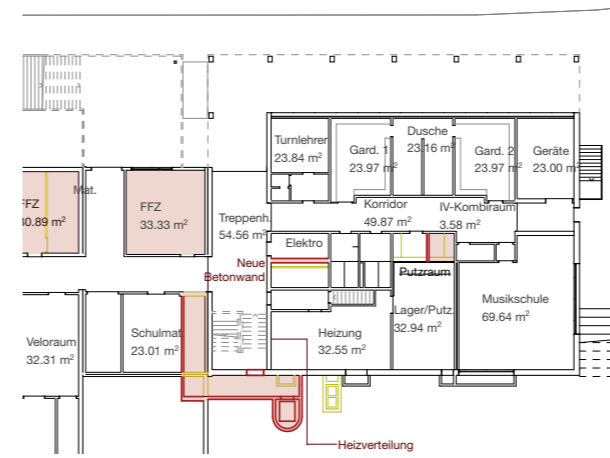
2. Umstrukturierungen im Bestand als Voraussetzung für den Neubau



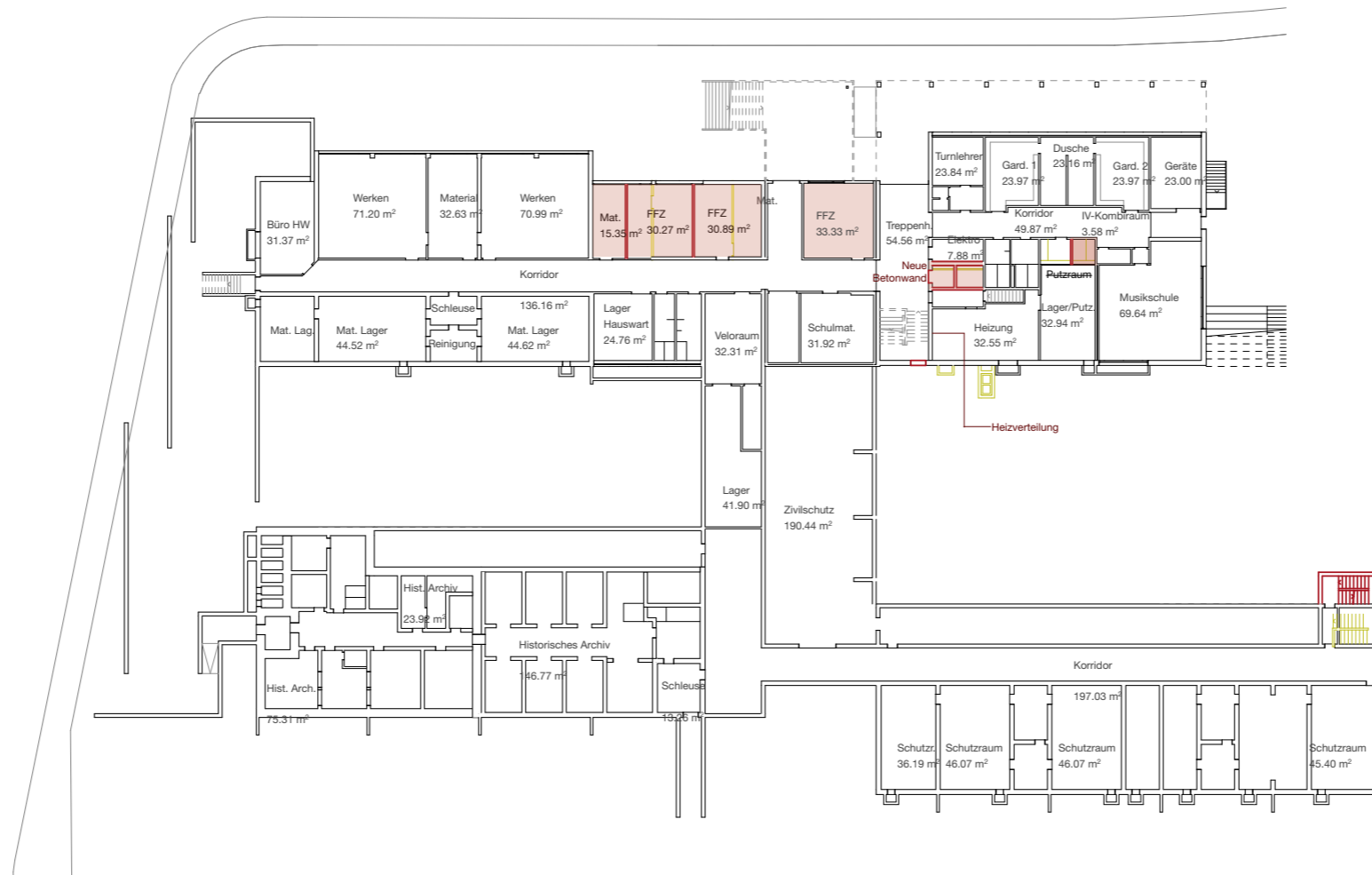
Variante Anordnung Lift aussen



2. Umstrukturierungen im Bestand als Voraussetzung für den Neubau



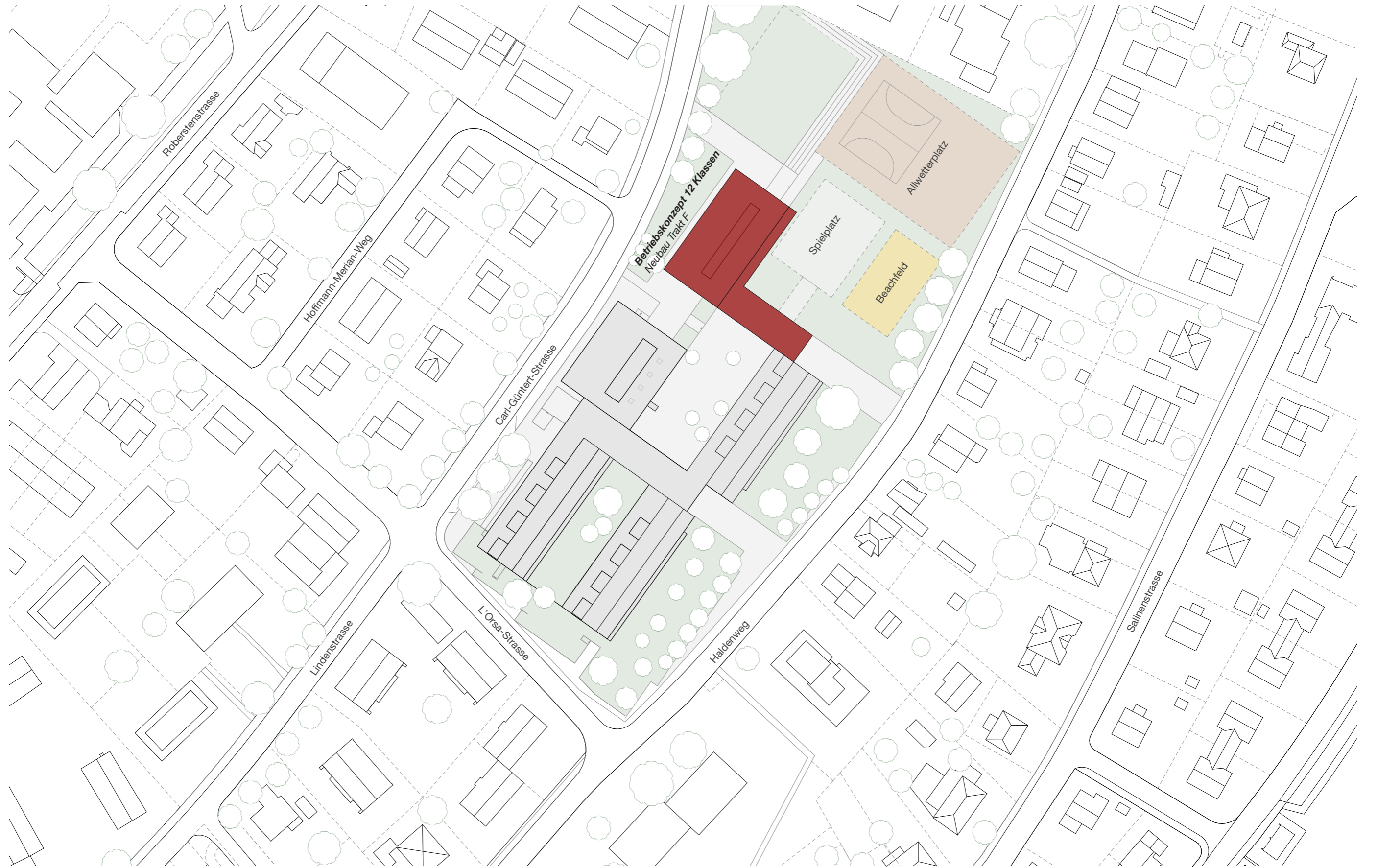
Variante Anordnung Lift aussen

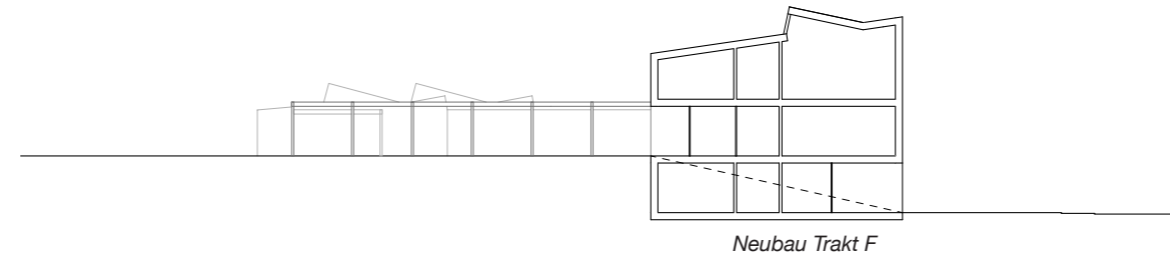


Erweiterung

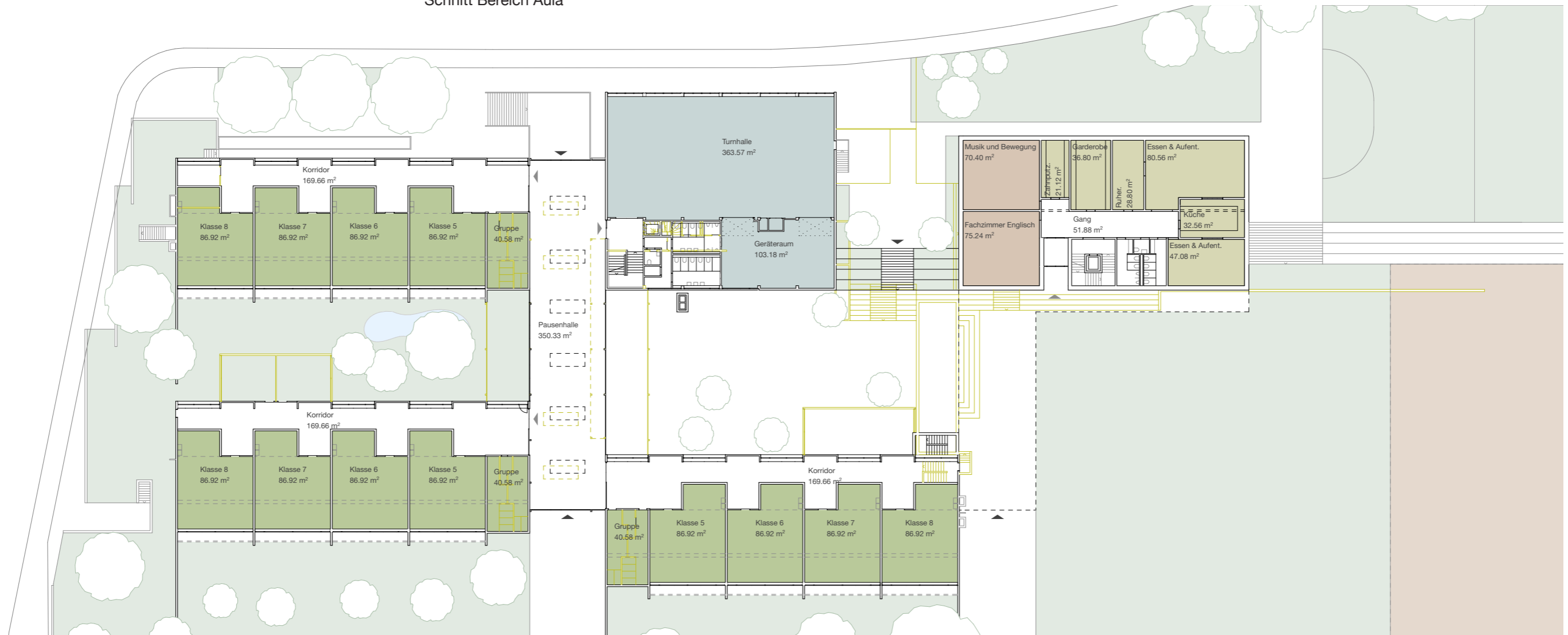


3. Erweiterungsstrategien Erweiterung auf 12 Klassen + Tagesbetreuung

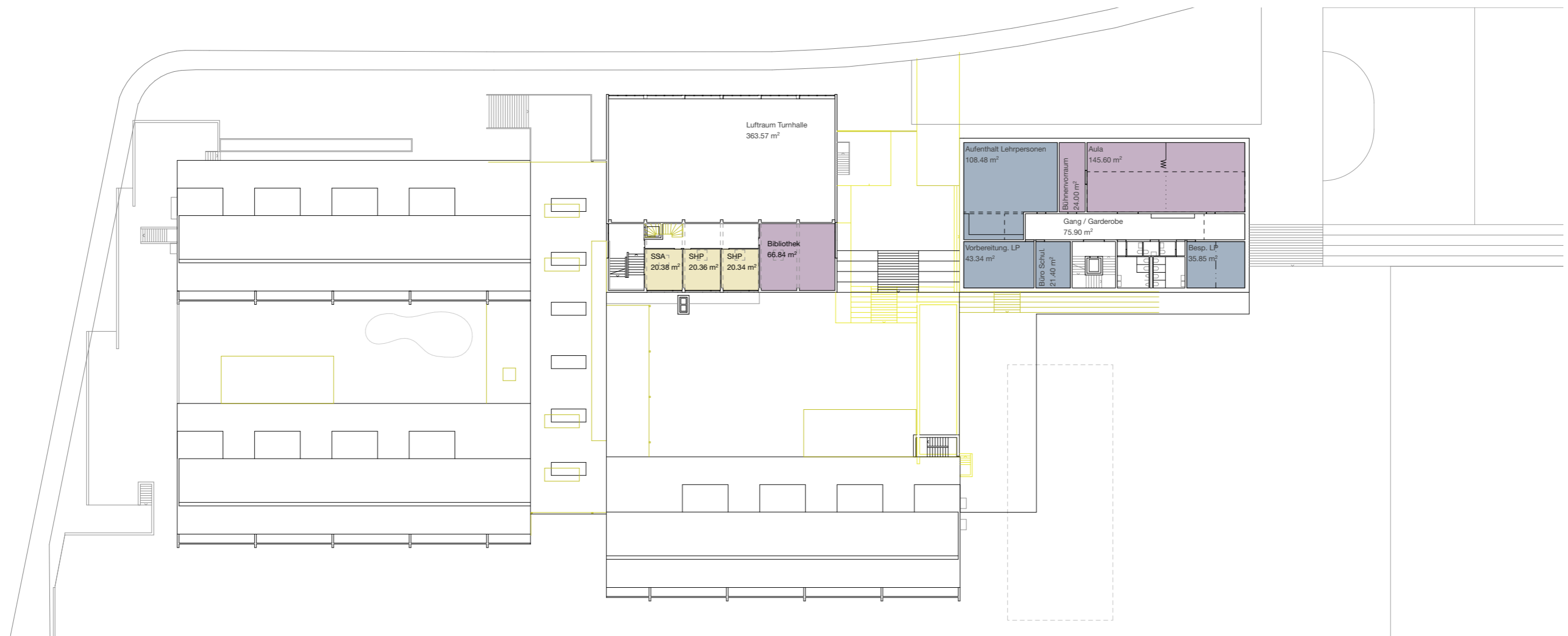




Schnitt Bereich Aula



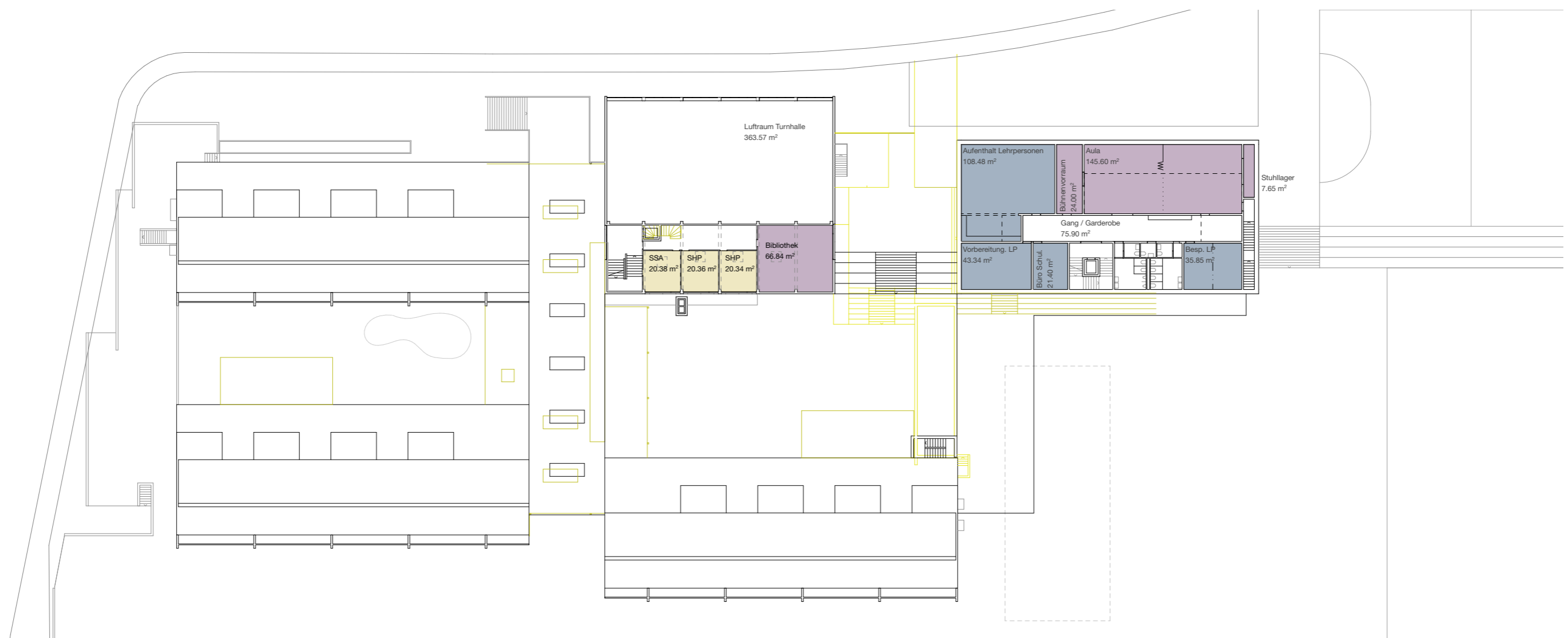
- |   |   |
|---|---|
| <span style="display:inline-block; width:15px; height:15px; background-color:#8ebf8e; border:1px solid black;"></span> Klassenzimmer        | <span style="display:inline-block; width:15px; height:15px; background-color:#4a7c9d; border:1px solid black;"></span> Lehrkraftbereich |
| <span style="display:inline-block; width:15px; height:15px; background-color:#c49a7d; border:1px solid black;"></span> Spezialräume         | <span style="display:inline-block; width:15px; height:15px; background-color:#8ebf8e; border:1px solid black;"></span> Turnhalle        |
| <span style="display:inline-block; width:15px; height:15px; background-color:#f0e68c; border:1px solid black;"></span> Therapie / Förderung | <span style="display:inline-block; width:15px; height:15px; background-color:#add8e6; border:1px solid black;"></span> Betriebsräume    |
| <span style="display:inline-block; width:15px; height:15px; background-color:#9932cc; border:1px solid black;"></span> Gemeinschaftsräume   | <span style="display:inline-block; width:15px; height:15px; background-color:#2e4b2e; border:1px solid black;"></span> Externe Nutzung  |
| <span style="display:inline-block; width:15px; height:15px; background-color:#c49a7d; border:1px solid black;"></span> Betreuung            |   |



- |   |   |
|---|---|
| <span style="display:inline-block; width:15px; height:15px; background-color:#8bc34a; border:1px solid black;"></span> Klassenzimmer        | <span style="display:inline-block; width:15px; height:15px; background-color:#546e7a; border:1px solid black;"></span> Lehrkraftbereich |
| <span style="display:inline-block; width:15px; height:15px; background-color:#c0392b; border:1px solid black;"></span> Spezialräume         | <span style="display:inline-block; width:15px; height:15px; background-color:#808080; border:1px solid black;"></span> Turnhalle        |
| <span style="display:inline-block; width:15px; height:15px; background-color:#f1c40f; border:1px solid black;"></span> Therapie / Förderung | <span style="display:inline-block; width:15px; height:15px; background-color:#add8e6; border:1px solid black;"></span> Betriebsräume    |
| <span style="display:inline-block; width:15px; height:15px; background-color:#9b59b6; border:1px solid black;"></span> Gemeinschaftsräume   | <span style="display:inline-block; width:15px; height:15px; background-color:#2e4b2e; border:1px solid black;"></span> Externe Nutzung  |
| <span style="display:inline-block; width:15px; height:15px; background-color:#a68966; border:1px solid black;"></span> Betreuung            |   |

Grundriss Obergeschoss, M 1:500

3. Erweiterungsstrategie Erweiterung auf 12 Klassen + Tagesbetreuung - Variante 1 > 100 P. in der Aula



- |   |   |
|---|---|
| <span style="display:inline-block; width:15px; height:15px; background-color:#8bc34a; border:1px solid black;"></span> Klassenzimmer        | <span style="display:inline-block; width:15px; height:15px; background-color:#546e7a; border:1px solid black;"></span> Lehrkraftbereich |
| <span style="display:inline-block; width:15px; height:15px; background-color:#c08060; border:1px solid black;"></span> Spezialräume         | <span style="display:inline-block; width:15px; height:15px; background-color:#a0c0c0; border:1px solid black;"></span> Turnhalle        |
| <span style="display:inline-block; width:15px; height:15px; background-color:#f0e68c; border:1px solid black;"></span> Therapie / Förderung | <span style="display:inline-block; width:15px; height:15px; background-color:#add8e6; border:1px solid black;"></span> Betriebsräume    |
| <span style="display:inline-block; width:15px; height:15px; background-color:#9575cd; border:1px solid black;"></span> Gemeinschaftsräume   | <span style="display:inline-block; width:15px; height:15px; background-color:#334d5b; border:1px solid black;"></span> Externe Nutzung  |
| <span style="display:inline-block; width:15px; height:15px; background-color:#c0c080; border:1px solid black;"></span> Betreuung            |   |

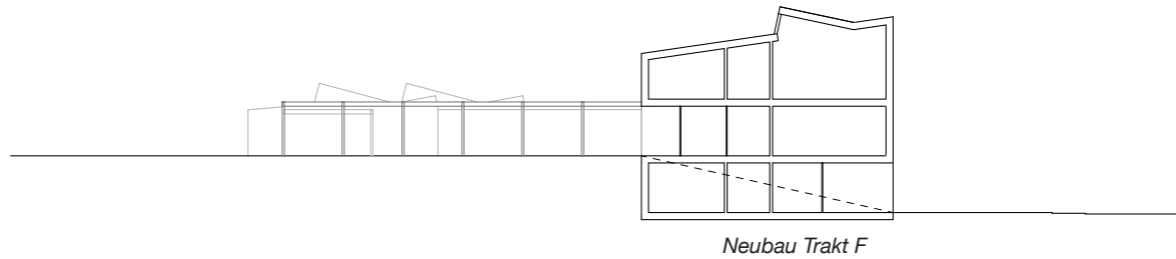
Grundriss Obergeschoss, M 1:500

3. Erweiterungsstrategie Erweiterung auf 12 Klassen + Tagesbetreuung - Variante 1



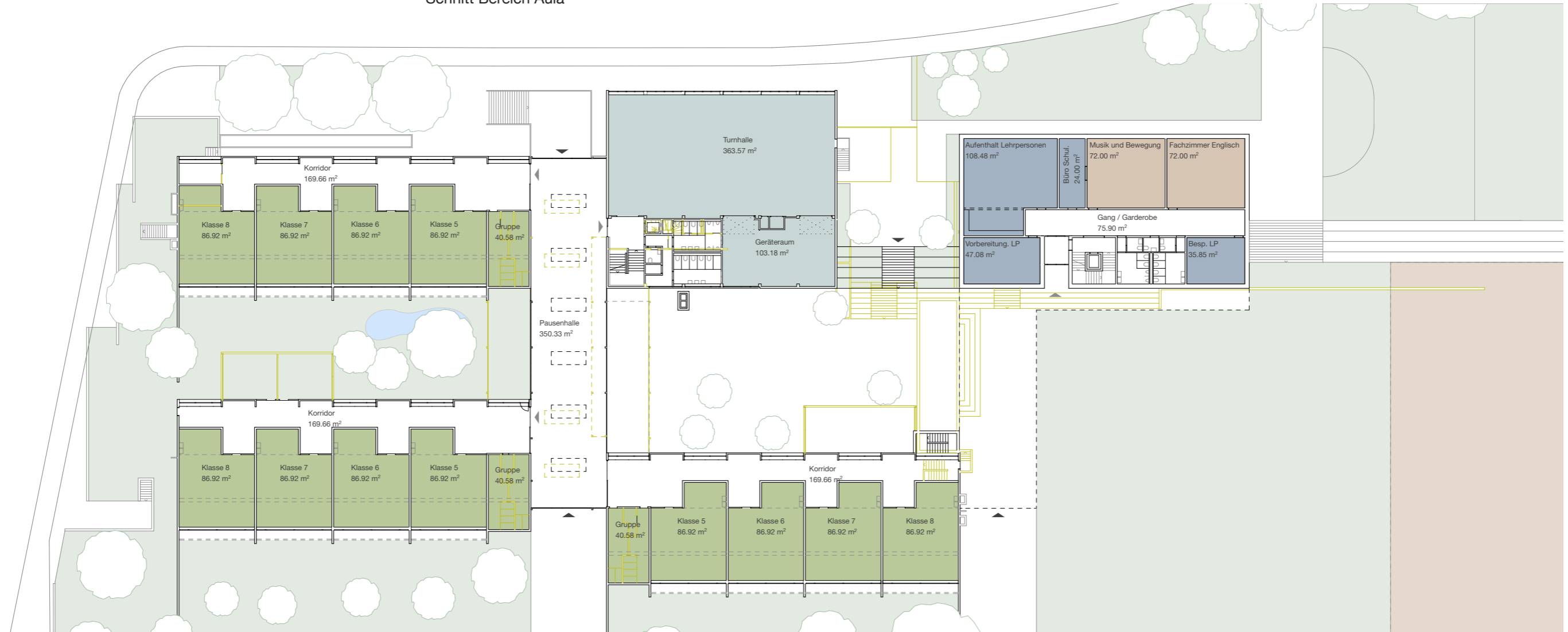
- |   |   |
|---|---|
| <span style="display:inline-block; width:15px; height:15px; background-color:#8ebc8e;"></span> Klassenzimmer        | <span style="display:inline-block; width:15px; height:15px; background-color:#4a7c9d;"></span> Lehrkraftbereich |
| <span style="display:inline-block; width:15px; height:15px; background-color:#c49a7d;"></span> Spezialräume         | <span style="display:inline-block; width:15px; height:15px; background-color:#8ebc8e;"></span> Turnhalle        |
| <span style="display:inline-block; width:15px; height:15px; background-color:#e6d8b1;"></span> Therapie / Förderung | <span style="display:inline-block; width:15px; height:15px; background-color:#add8e6;"></span> Betriebsräume    |
| <span style="display:inline-block; width:15px; height:15px; background-color:#9966cc;"></span> Gemeinschaftsräume   | <span style="display:inline-block; width:15px; height:15px; background-color:#336633;"></span> Externe Nutzung  |
| <span style="display:inline-block; width:15px; height:15px; background-color:#c4c49a;"></span> Betreuung            |   |

Grundriss Untergeschoss, M 1:500



Neubau Trakt F

Schnitt Bereich Aula

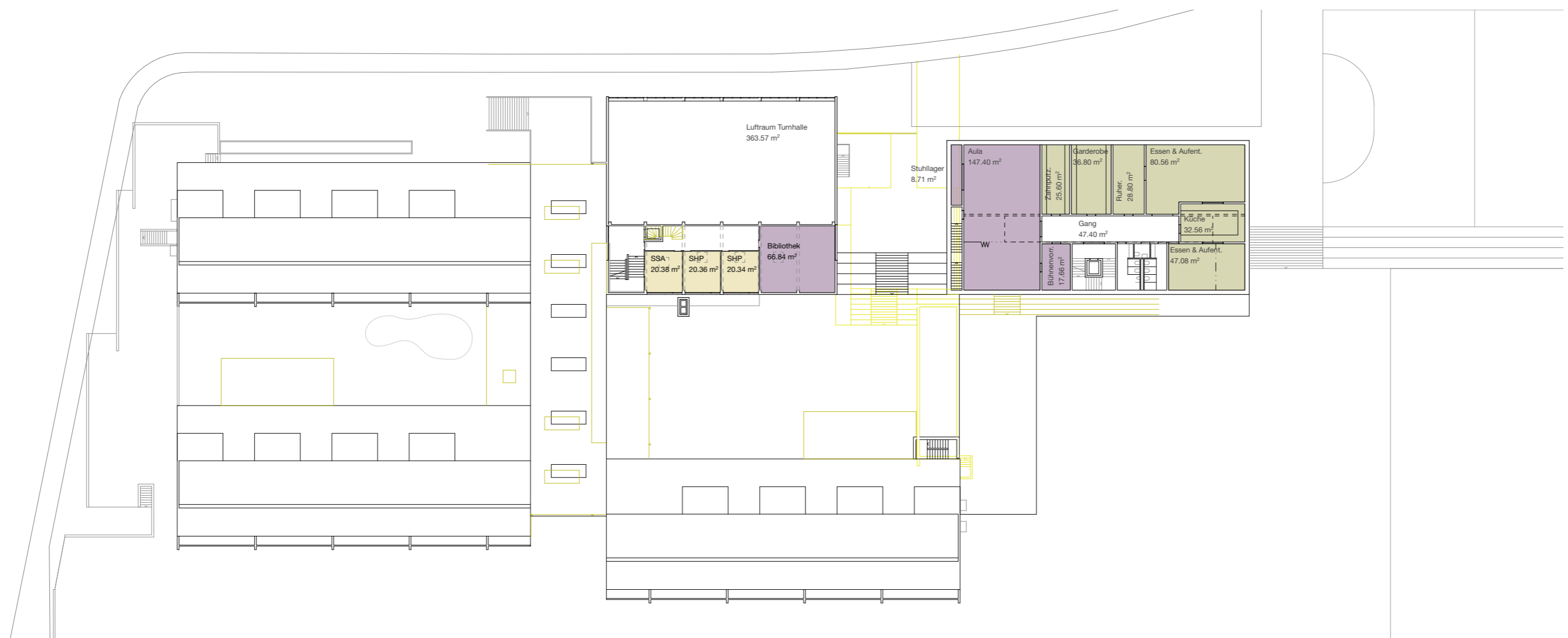


- |   |   |
|---|---|
| <span style="display:inline-block; width:15px; height:15px; background-color:#8bc34a; border:1px solid black;"></span> Klassenzimmer        | <span style="display:inline-block; width:15px; height:15px; background-color:#546e7a; border:1px solid black;"></span> Lehrkraftbereich |
| <span style="display:inline-block; width:15px; height:15px; background-color:#c5e1a5; border:1px solid black;"></span> Spezialräume         | <span style="display:inline-block; width:15px; height:15px; background-color:#a2c4c9; border:1px solid black;"></span> Turnhalle        |
| <span style="display:inline-block; width:15px; height:15px; background-color:#fff9c4; border:1px solid black;"></span> Therapie / Förderung | <span style="display:inline-block; width:15px; height:15px; background-color:#bbdefb; border:1px solid black;"></span> Betriebsräume    |
| <span style="display:inline-block; width:15px; height:15px; background-color:#e1bee7; border:1px solid black;"></span> Gemeinschaftsräume   | <span style="display:inline-block; width:15px; height:15px; background-color:#4f545c; border:1px solid black;"></span> Externe Nutzung  |
| <span style="display:inline-block; width:15px; height:15px; background-color:#c5e1a5; border:1px solid black;"></span> Betreuung            |   |



- |  |  |
|--|--|
| <span style="display: inline-block; width: 15px; height: 15px; background-color: #8bc34a; border: 1px solid black;"></span> Klassenzimmer        | <span style="display: inline-block; width: 15px; height: 15px; background-color: #546e7a; border: 1px solid black;"></span> Lehrkraftbereich |
| <span style="display: inline-block; width: 15px; height: 15px; background-color: #c5e1a5; border: 1px solid black;"></span> Spezialräume         | <span style="display: inline-block; width: 15px; height: 15px; background-color: #c5e1e5; border: 1px solid black;"></span> Turnhalle        |
| <span style="display: inline-block; width: 15px; height: 15px; background-color: #fff9c4; border: 1px solid black;"></span> Therapie / Förderung | <span style="display: inline-block; width: 15px; height: 15px; background-color: #bbdefb; border: 1px solid black;"></span> Betriebsräume    |
| <span style="display: inline-block; width: 15px; height: 15px; background-color: #e1bee7; border: 1px solid black;"></span> Gemeinschaftsräume   | <span style="display: inline-block; width: 15px; height: 15px; background-color: #434040; border: 1px solid black;"></span> Externe Nutzung  |
| <span style="display: inline-block; width: 15px; height: 15px; background-color: #c5e1a5; border: 1px solid black;"></span> Betreuung            |  |

Grundriss Obergeschoss, M 1:500



- |   |   |
|---|---|
| <span style="display:inline-block; width:15px; height:15px; background-color:#8ebc8e; border:1px solid black;"></span> Klassenzimmer        | <span style="display:inline-block; width:15px; height:15px; background-color:#4a7c9c; border:1px solid black;"></span> Lehrkraftbereich |
| <span style="display:inline-block; width:15px; height:15px; background-color:#c08060; border:1px solid black;"></span> Spezialräume         | <span style="display:inline-block; width:15px; height:15px; background-color:#709090; border:1px solid black;"></span> Turnhalle        |
| <span style="display:inline-block; width:15px; height:15px; background-color:#e0d090; border:1px solid black;"></span> Therapie / Förderung | <span style="display:inline-block; width:15px; height:15px; background-color:#add8e6; border:1px solid black;"></span> Betriebsräume    |
| <span style="display:inline-block; width:15px; height:15px; background-color:#906090; border:1px solid black;"></span> Gemeinschaftsräume   | <span style="display:inline-block; width:15px; height:15px; background-color:#406040; border:1px solid black;"></span> Externe Nutzung  |
| <span style="display:inline-block; width:15px; height:15px; background-color:#c0c080; border:1px solid black;"></span> Betreuung            |   |

Grundriss Obergeschoss, M 1:500



4. Erweiterungsstrategie Erweiterung auf 12 Klassen + Tagesbetreuung - Variante 2

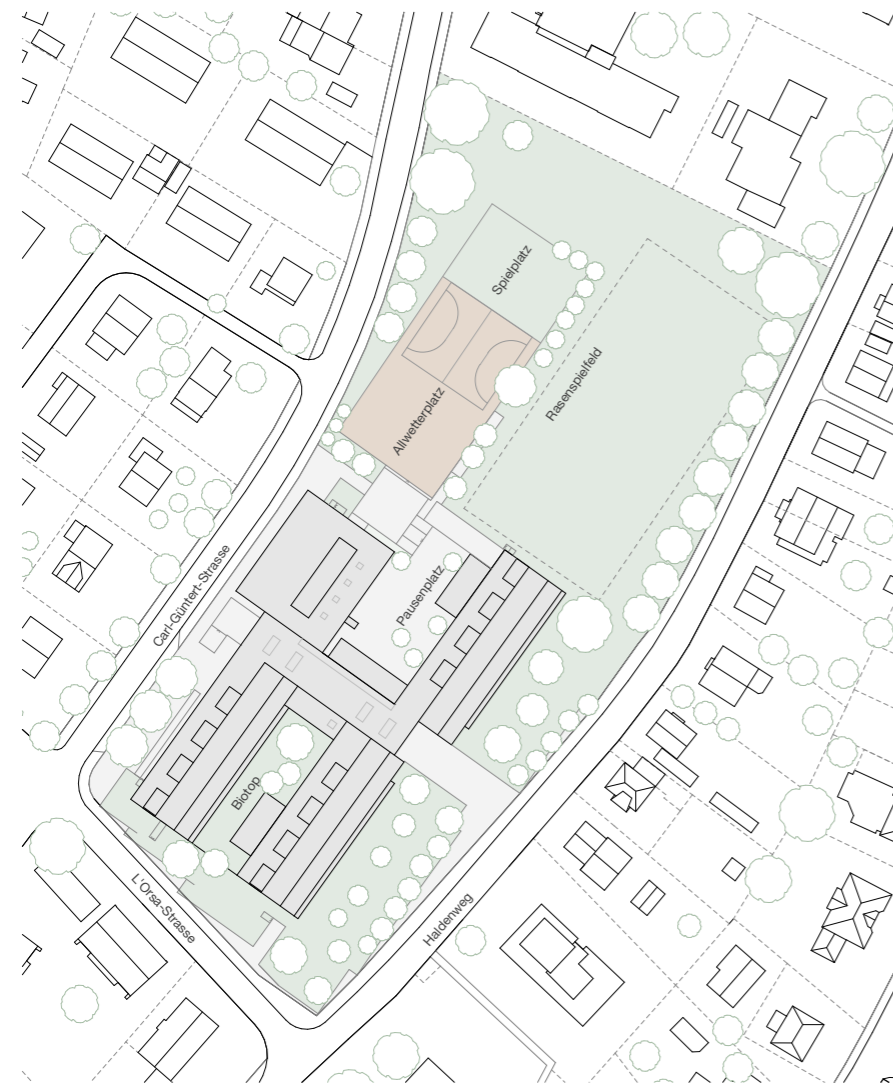


- |   |   |
|---|---|
| <span style="display:inline-block; width:15px; height:15px; background-color:#8ebf8e; border:1px solid black;"></span> Klassenzimmer        | <span style="display:inline-block; width:15px; height:15px; background-color:#4a7c9d; border:1px solid black;"></span> Lehrkraftbereich |
| <span style="display:inline-block; width:15px; height:15px; background-color:#c4a88d; border:1px solid black;"></span> Spezialräume         | <span style="display:inline-block; width:15px; height:15px; background-color:#a8c4c4; border:1px solid black;"></span> Turnhalle        |
| <span style="display:inline-block; width:15px; height:15px; background-color:#f0e68d; border:1px solid black;"></span> Therapie / Förderung | <span style="display:inline-block; width:15px; height:15px; background-color:#add8e6; border:1px solid black;"></span> Betriebsräume    |
| <span style="display:inline-block; width:15px; height:15px; background-color:#9932cc; border:1px solid black;"></span> Gemeinschaftsräume   | <span style="display:inline-block; width:15px; height:15px; background-color:#326432; border:1px solid black;"></span> Externe Nutzung  |
| <span style="display:inline-block; width:15px; height:15px; background-color:#c4c48d; border:1px solid black;"></span> Betreuung            |   |

Grundriss Untergeschoss, M 1:500

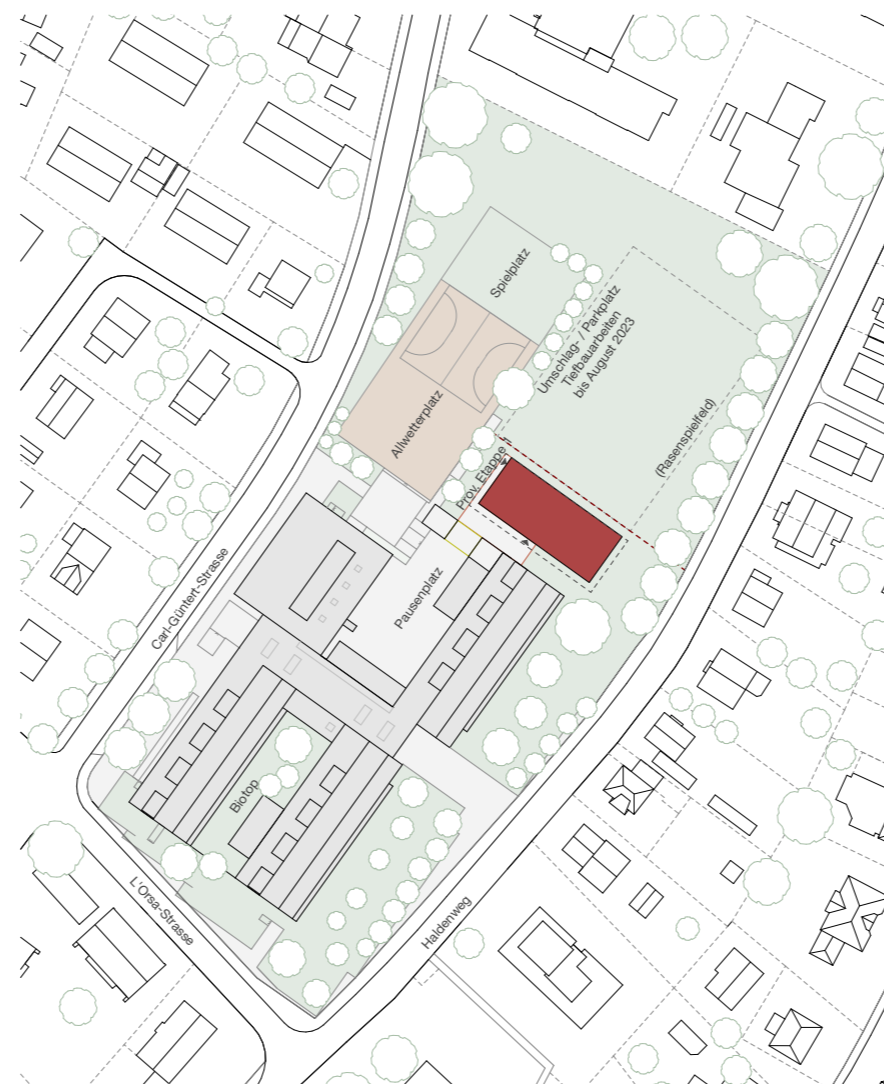


Situation vor Provisorium



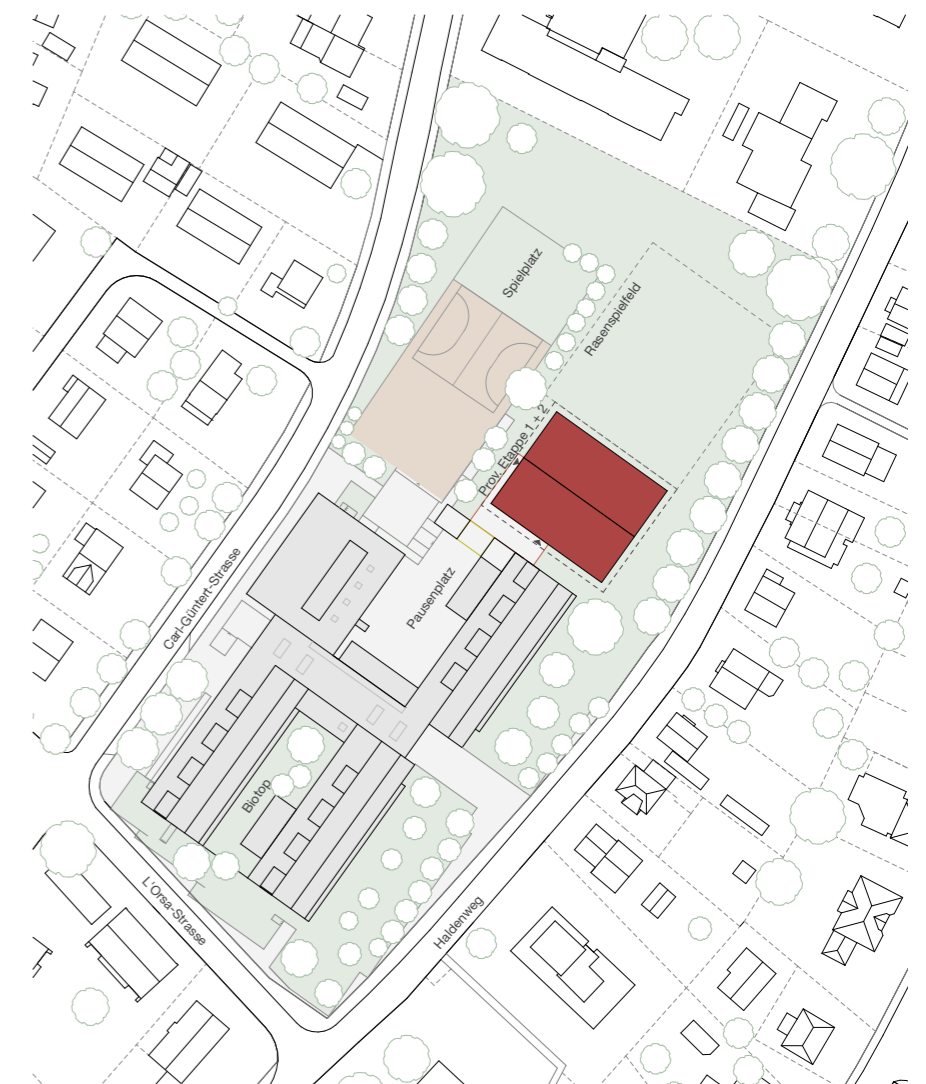
Pausenplatz		485 m <sup>2</sup>
Rasenspielfeld	70 x 35 m =	2'450 m <sup>2</sup>
Allwetterplatz	40 x 25 m =	1'000 m <sup>2</sup>
Spielplatz	18 x 25 m =	450 m <sup>2</sup>
Biotop		350 m <sup>2</sup>

Situation Provisorium Etappe 1 (kurzfristiger Raumbedarf)  
Stand April 2023



Pausenplatz		485 m <sup>2</sup>
Rasenspielfeld	(50 x 35 m =	1'750 m <sup>2</sup> )
Allwetterplatz	40 x 25 m =	1'000 m <sup>2</sup>
Spielplatz	18 x 25 m =	450 m <sup>2</sup>
Biotop		350 m <sup>2</sup>

1. Phase: Schrittweise Sanierung und Umstrukturierung  
der Trakte A, B, C und D.



Pausenplatz		485 m <sup>2</sup>
Rasenspielfeld	40 x 35 m =	1'400 m <sup>2</sup>
Allwetterplatz	40 x 25 m =	1'000 m <sup>2</sup>
Biotop		350 m <sup>2</sup>



2. Phase: Erstellung Neubau



Pausenplatz	770 m <sup>2</sup>
Rasenspielfeld	35 x 25 m = 875 m <sup>2</sup>
Allwetterplatz	45 x 32 m = 1440 m <sup>2</sup>
Biotop	480 m <sup>2</sup>

3. Phase: Sanierung abgeschlossen, Neubau erstellt und Provisorien rückgebaut



Pausenplatz	770 m <sup>2</sup>
Rasenspielfeld	35 x 25 m = 875 m <sup>2</sup>
Allwetterplatz	45 x 32 m = 1'440 m <sup>2</sup>
Beachfeld	25 x 15 m = 375 m <sup>2</sup>
Spielplatz	25 x 20 m = 500 m <sup>2</sup>
Biotop	480 m <sup>2</sup>

Grundbedarf an Schulsportanlagen  
im Aussenbereich nach Baspo:

- Rasenfeld 35 x 25 m
- Allwetterplatz 45 x 32 m
- Beachfeld
- Geräteraum für Aussengeräte

## 6. Grobkostenschätzung

Grobkostenschätzung +/- 25 %  
 BKP 1-9  
 Alle Angaben inkl. MwSt.

	KK inkl. MWST.	Betriebskonzept 12 Klassen	
		GF (qm)	
Struktureller Umbau	3'250 Fr./GF	3'131	10'175'750 Fr.
Räumliche Anpassungen	350 Fr./GF	502	175'700 Fr.
Dachsanierung	850 Fr./GF	2'444	2'077'400 Fr.
<b>Zwischentotal Sanierung Bestand</b>			<b>12'428'850 Fr.</b>
Neubau	5'000 Fr./GF	1'677	8'385'000 Fr.
Überdachte Aussenfläche	1'200 Fr./GF	286	343'200 Fr.
<b>Zwischentotal Neubau</b>			<b>8'728'200 Fr.</b>
Aussenanlagen	200 Fr./AF	8'808	1'761'600 Fr.
<b>Aussenanlagen</b>			<b>1'761'600 Fr.</b>
Abbrüche Aussenbauten	100 Fr./m3	885	88'500 Fr.
<b>Abbrüche</b>			<b>88'500 Fr.</b>
Provisorien <small>4 Klassenzimmer à 60 m², Dauer 42 Montae, inkl. Vorbereitung, Transport, Montage, Abtransport, räumliche Anpassungen, haustechnische Installationen, Betonarbeiten, Aussenarbeiten, Honorare, Nebenkosten, Gebühren</small>			850'000 Fr.
<b>Provisorien</b>			<b>850'000 Fr.</b>
<b>Total</b>			<b>23'857'150 Fr.</b>

Kostenkennwerte Neubau  
 BKP 1-9 5000 Fr./GF  
 BKP 2 2800 Fr./GF

### Referenzobjekt 1

Erweiterung Gymnasium Münchenstein  
 Architektur: ARGE GP EGM Gérard Prêtre Architekten AG | Proplaning AG  
 Bauherrschaft: Hochbauamt Kanton Baselland  
 Status: abgerechnetes Objekt Proplaning AG

Kostenkennwerte Neubau  
 BKP 1-9 4827 Fr./GF  
 BKP 2 2804 Fr./GF

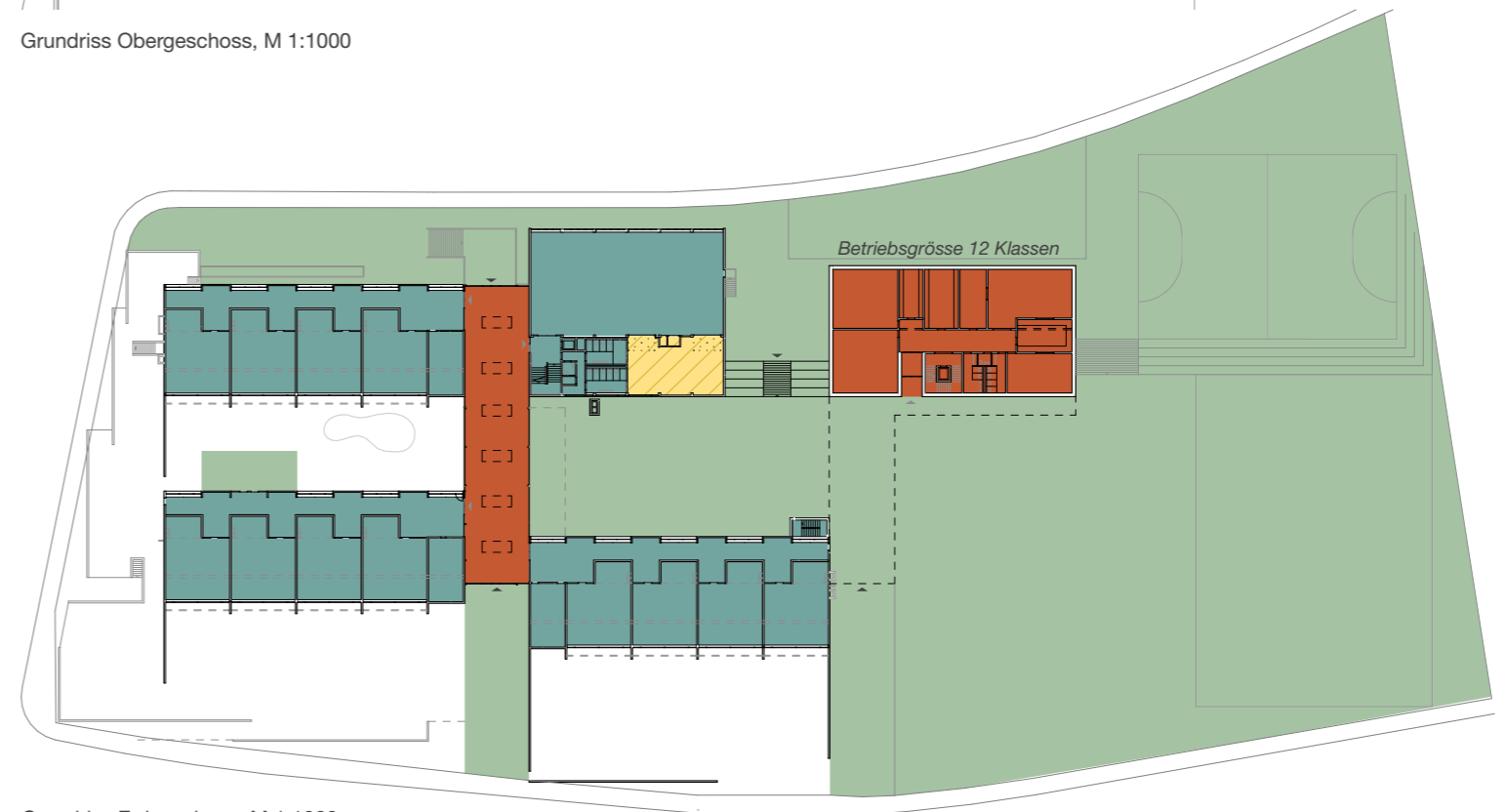
### Referenzobjekt 2

Schulhaus Albisriederplatz, Zürich  
 Architektur: Studer Simeon Bettler GmbH  
 Bauherrschaft: Amt für Hochbauten der Stadt Zürich  
 Quelle: CRB | Objektkarten-Katalog OAK Bildungsbauten, 2017

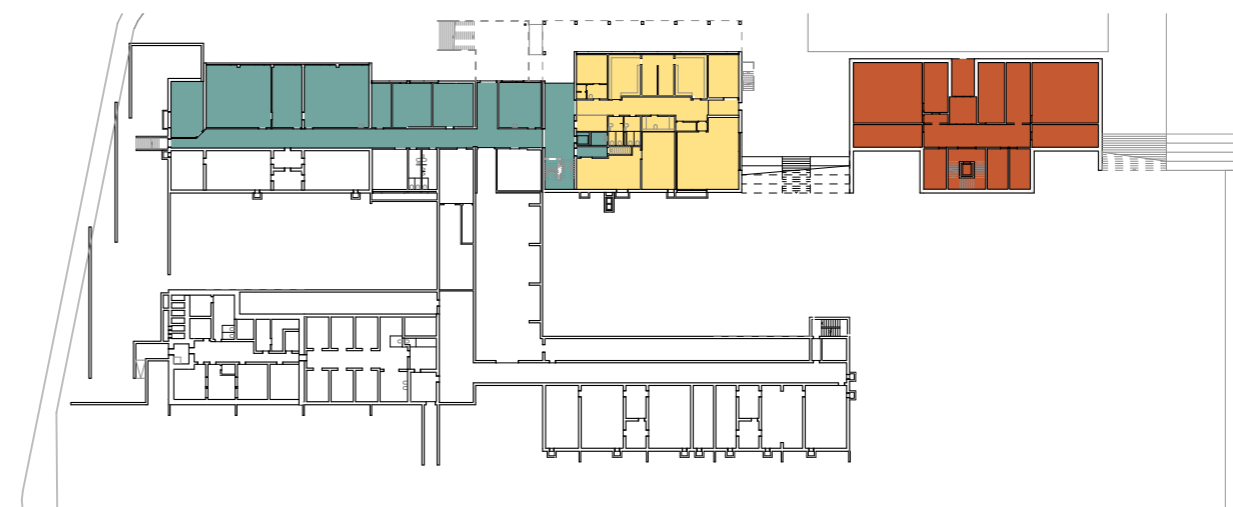
BKP 1-9 4253 Fr./GF  
 BKP 2 2776 Fr./GF



Grundriss Obergeschoss, M 1:1000



Grundriss Erdgeschoss, M 1:1000



Grundriss Untergeschoss, M 1:1000