

Bestandsanalyse Schulhaus Robersten, Rheinfelden

Planbeilage



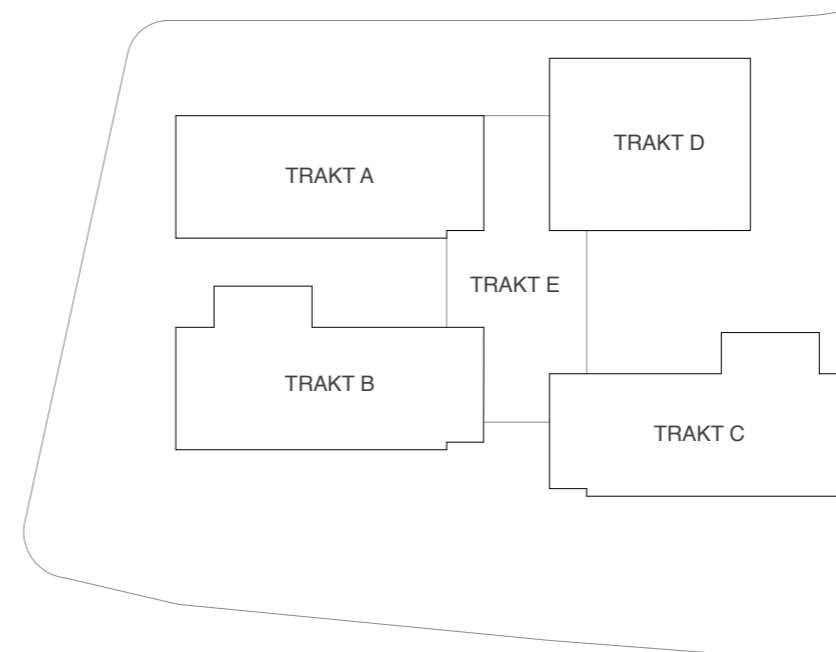
Auftraggeber
Stadtverwaltung Rheinfelden
Liegenschaften
Rathaus / Marktgasse 16
4310 Rheinfelden

Datum
05.02.2021

Backes Zarali Architekten GmbH
Untere Rebgass 22 | 4059 Basel
T +41 61 515 69 45
info@backesarali.ch | www.backesarali.ch

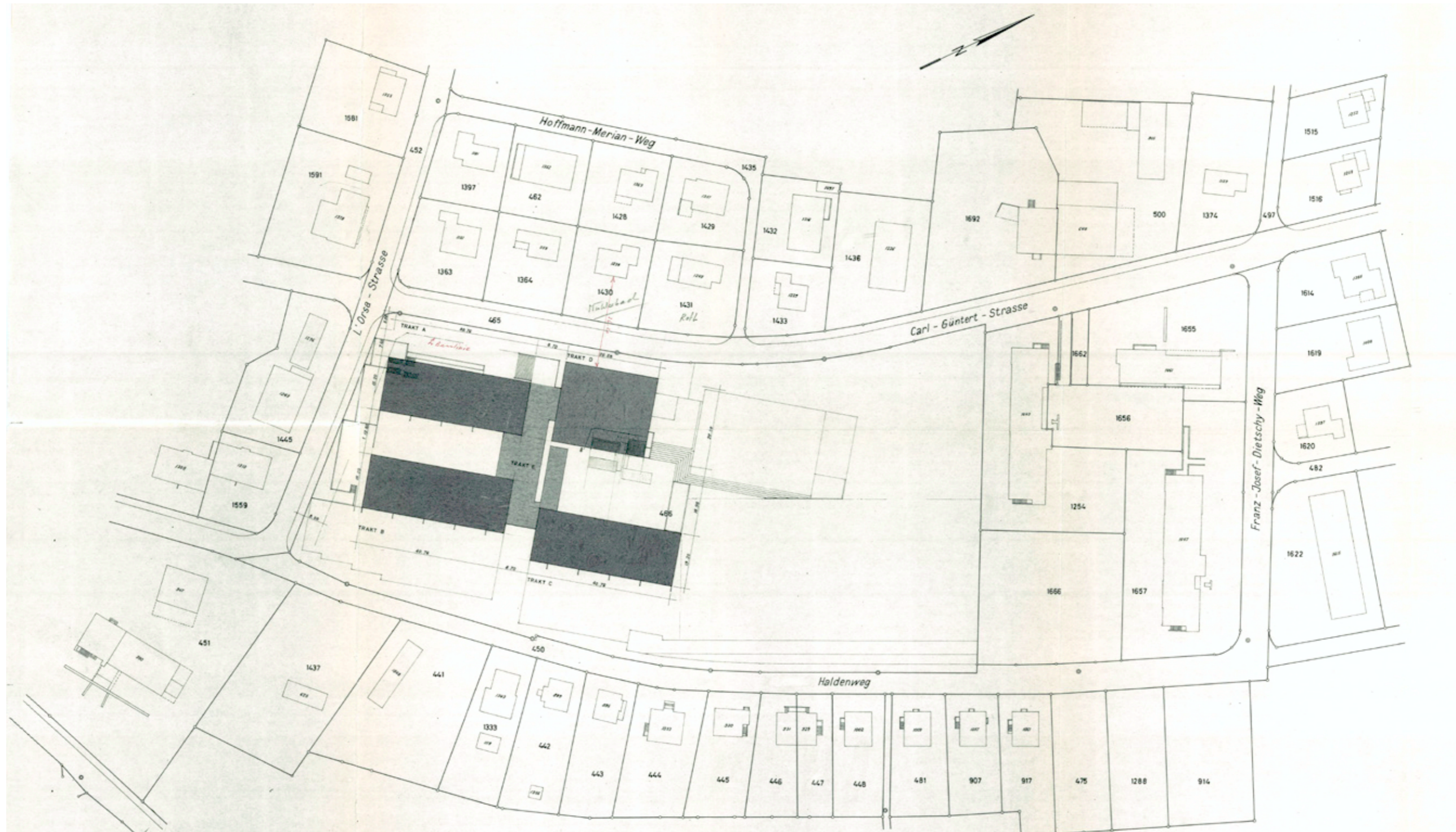
Inhaltsangabe

1. Originalpläne	3
2. Pläne Bestand	9
3. Übersicht Sanierungen, Umbauten, Umnutzungen	14
4. Nutzlasten	17
5. Auflasten	19
6. Übersicht Tragwerk	21
7. Aussen liegender Sonnenschutz	25
8. Brandschutzplanskizzen	27
9. Barrierefreiheit / SIA 500	29



Piktogramm Schulanlage Robersten, M 1:1000

1. Originalpläne

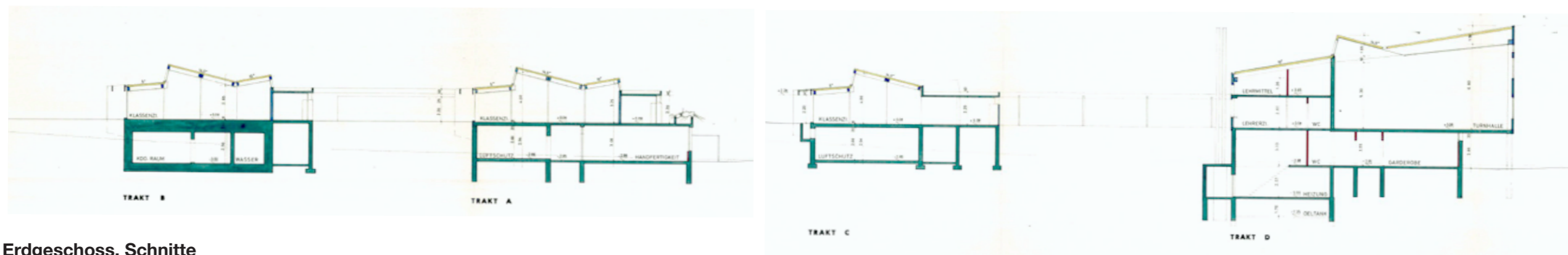
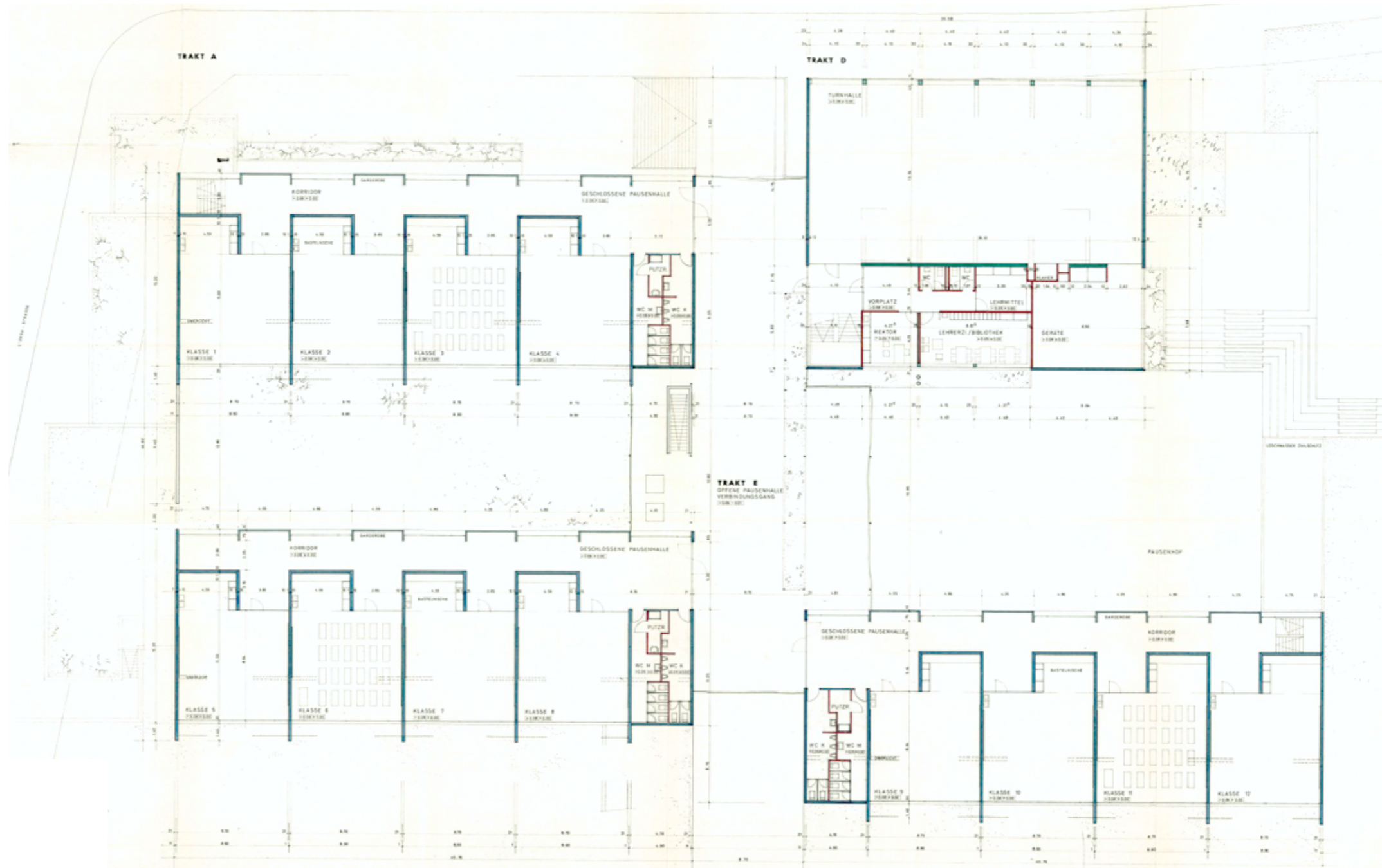


Situationsplan

Originalmassstab
Erstellungsdatum
Verfasser

M 1:500
24.01.1966
R. Frei + E. Moser Architekten

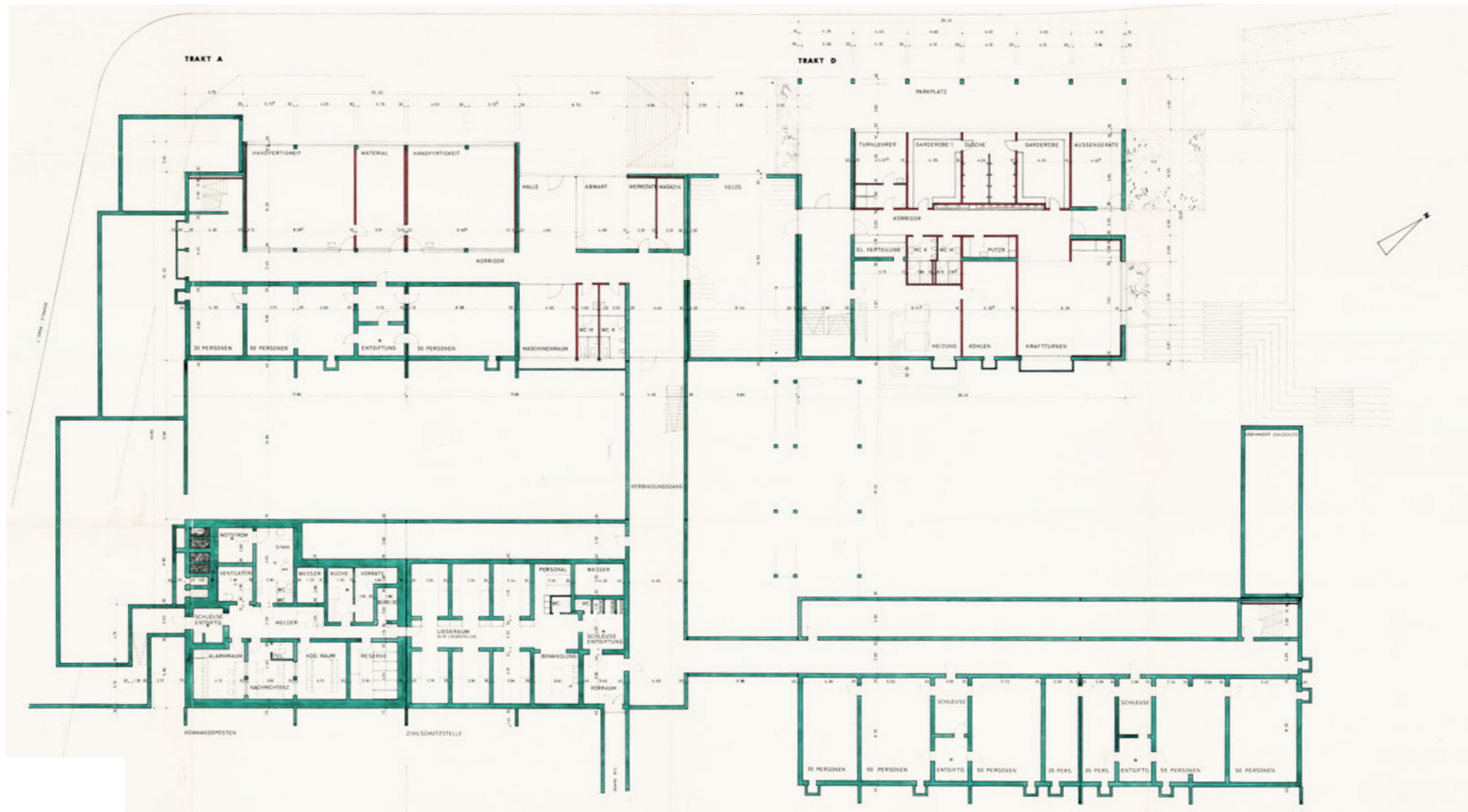
1. Originalpläne



Grundriss Erdgeschoss, Schnitte

Originalmasstab M 1:100
 Erstellungsdatum 28.11.1965
 Verfasser R. Frei + E. Moser Architekten

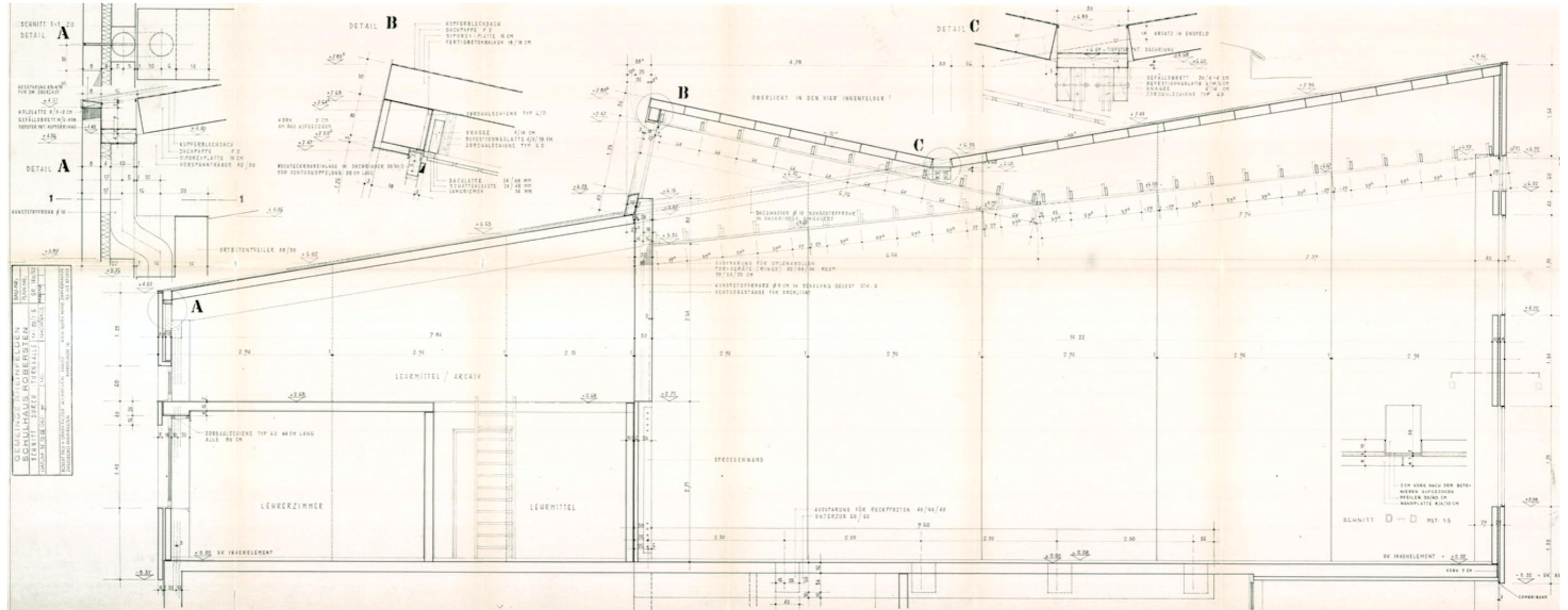
1. Originalpläne



Grundriss Untergeschoss

Originalmassstab M 1:100
Erstellungsdatum 28.11.1965
Verfasser R. Frei + E. Moser Architekten

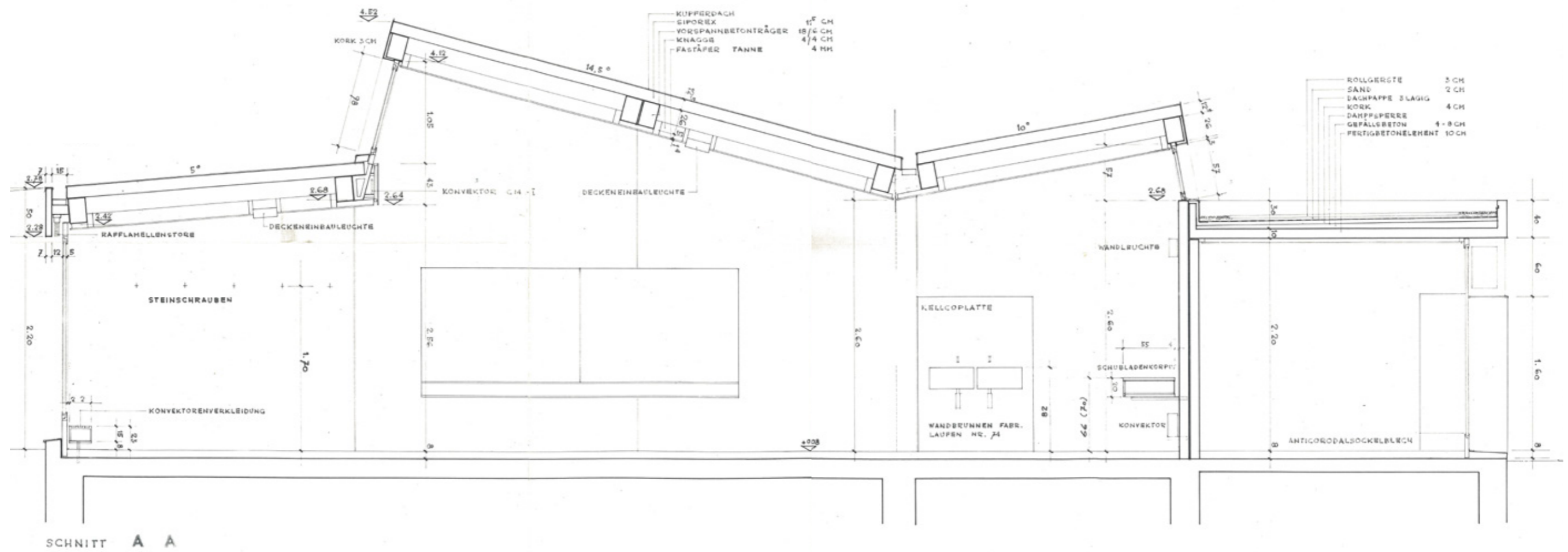
1. Originalpläne



Schnitt durch die Turnhalle

Originalmassstab M 1:20/1:5
 Erstellungsdatum 14.10.1966
 Verfasser R. Frei + E. Moser Architekten

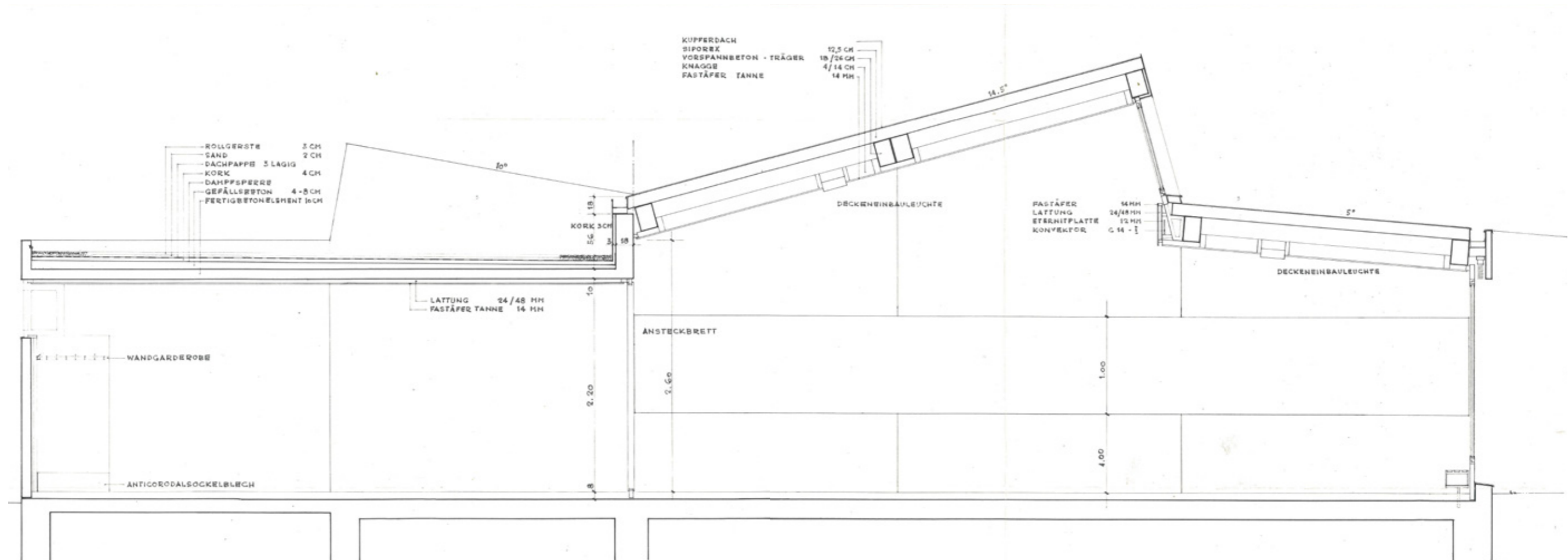
1. Originalpläne



Schnitt A-A durch Klassenzimmertrakt

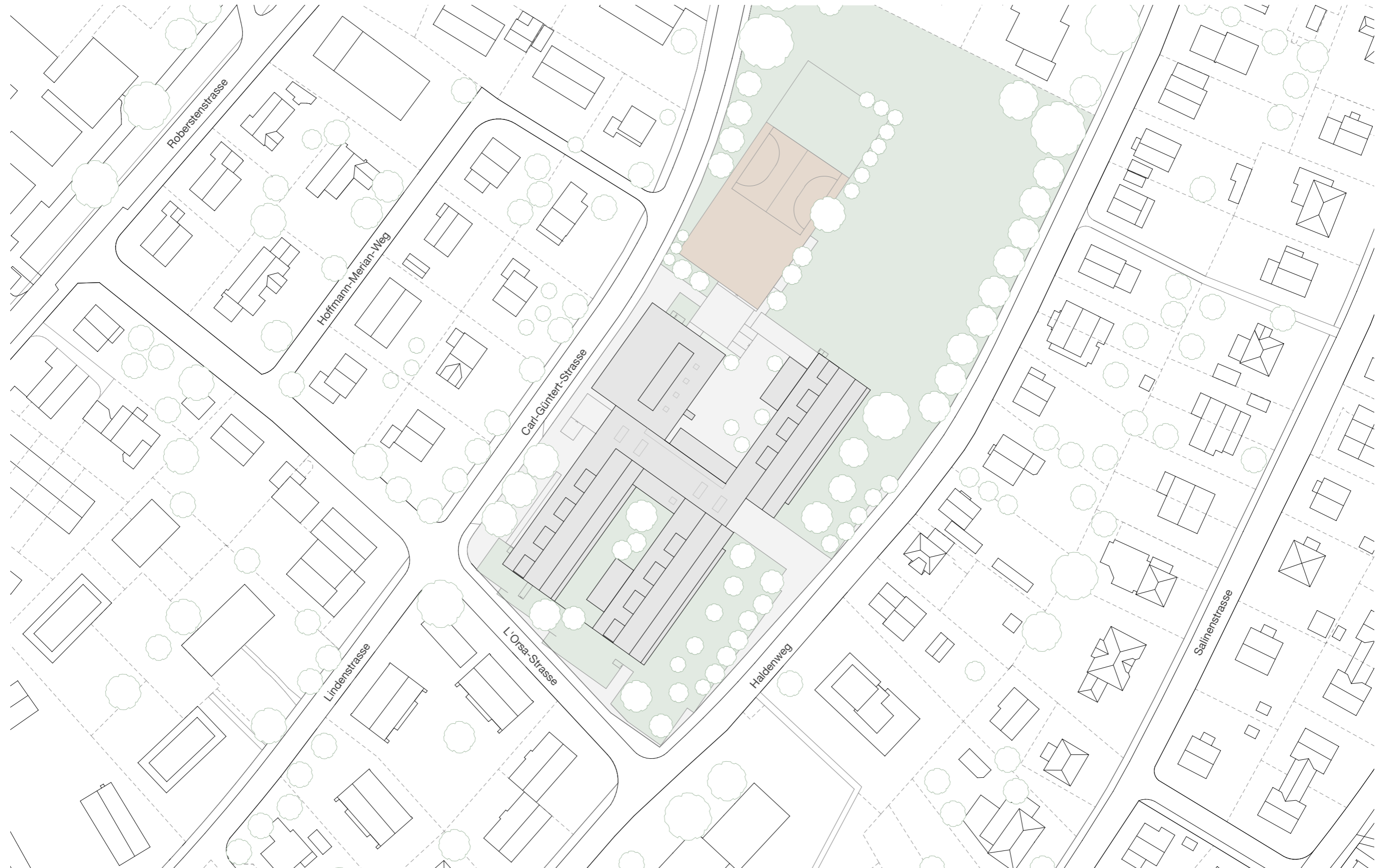
Originalmassstab M 1:20
 Erstellungsdatum 12.01.1966
 Verfasser R. Frei + E. Moser Architekten

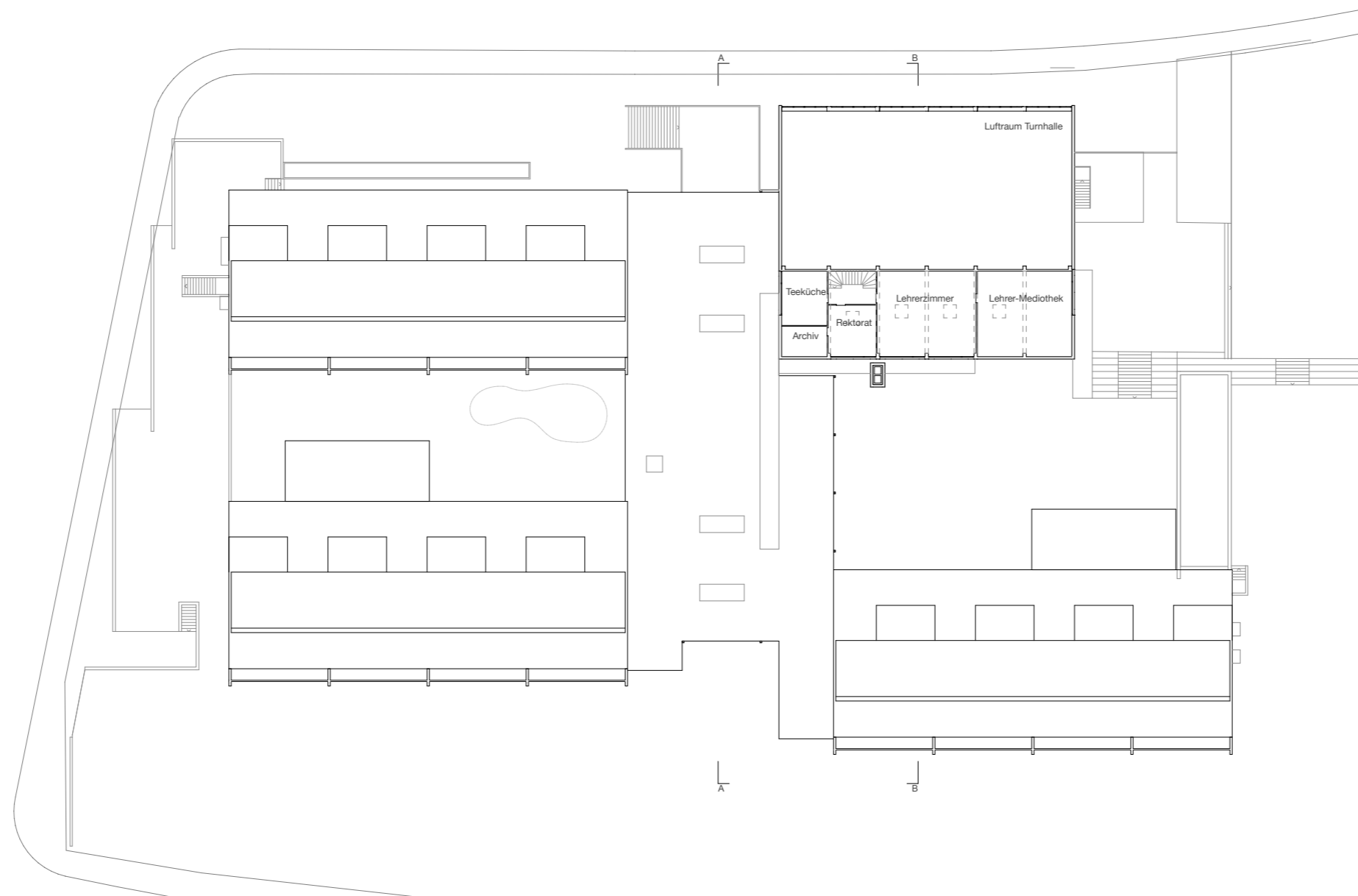
1. Originalpläne

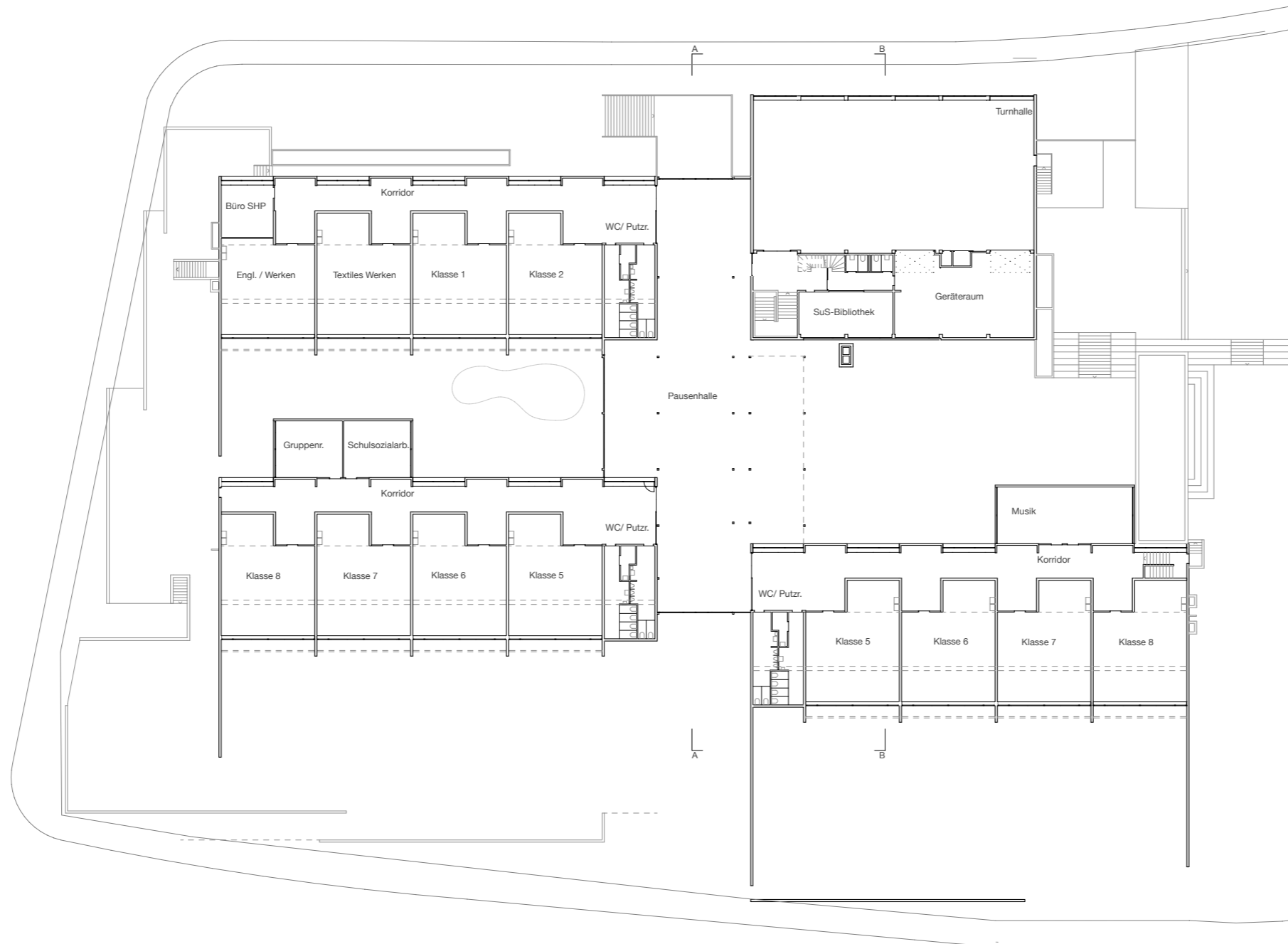


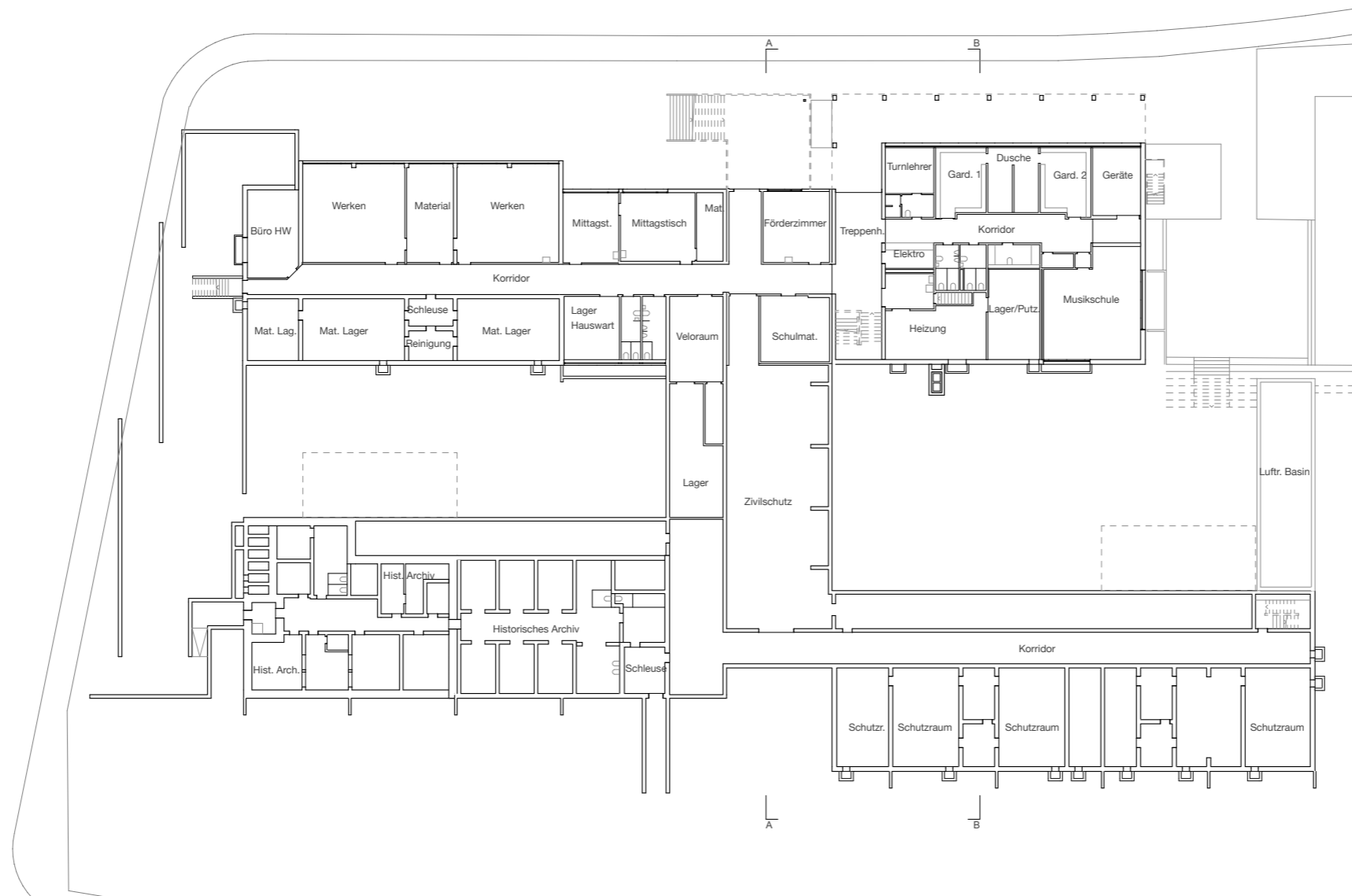
Schnitt B-B durch Klassenzimmertrakt

Originalmassstab M 1:20
 Erstellungsdatum 12.01.1966
 Verfasser R. Frei + E. Moser Architekten

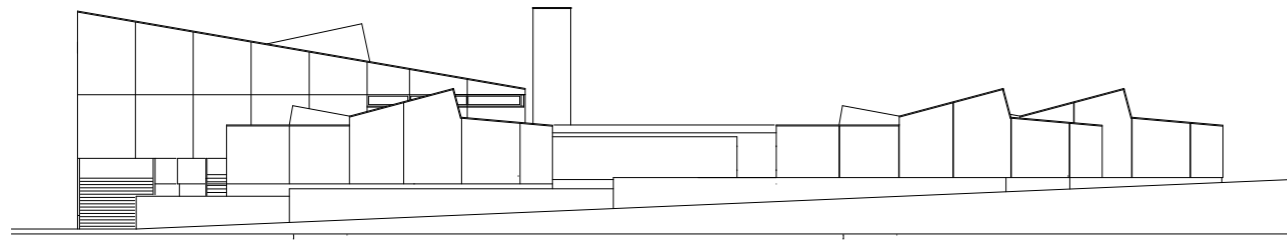




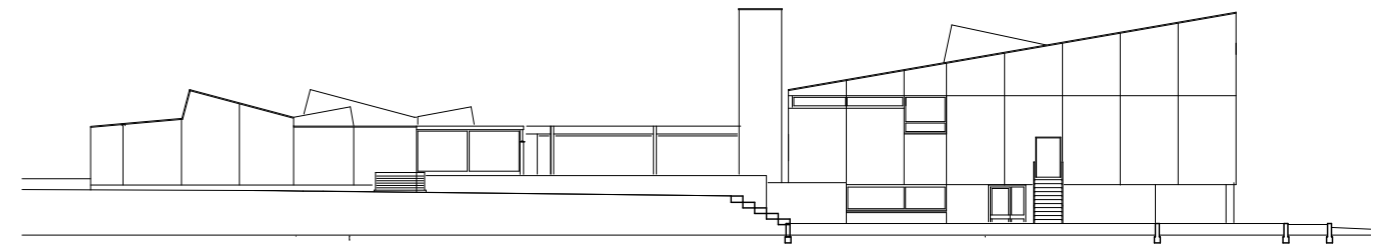




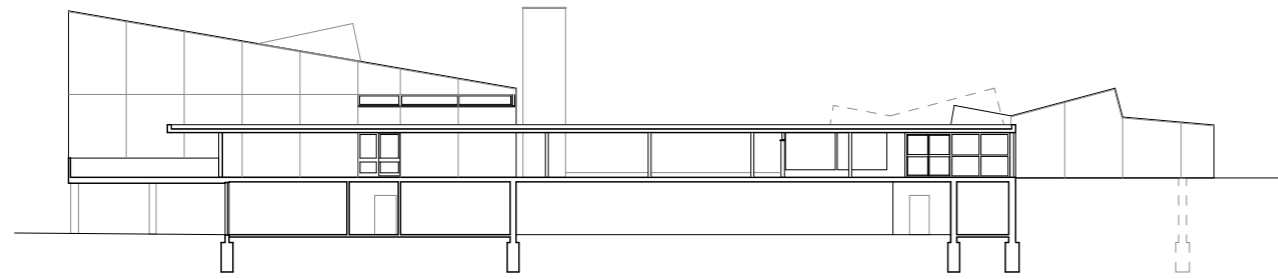
2. Pläne Bestand



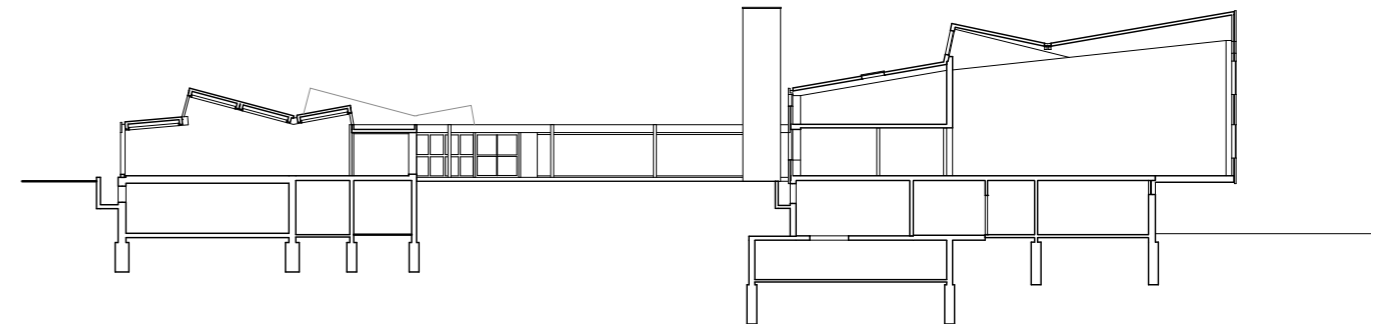
Ansicht Süd-West



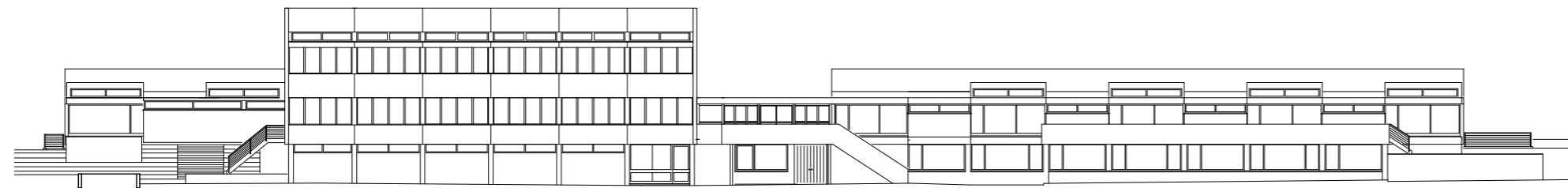
Ansicht Nord-Ost



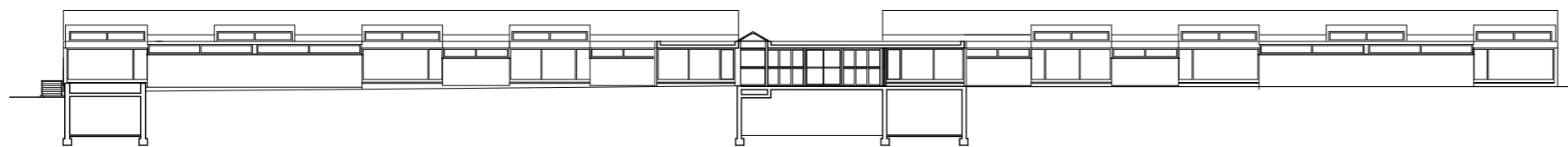
Schnitt A-A



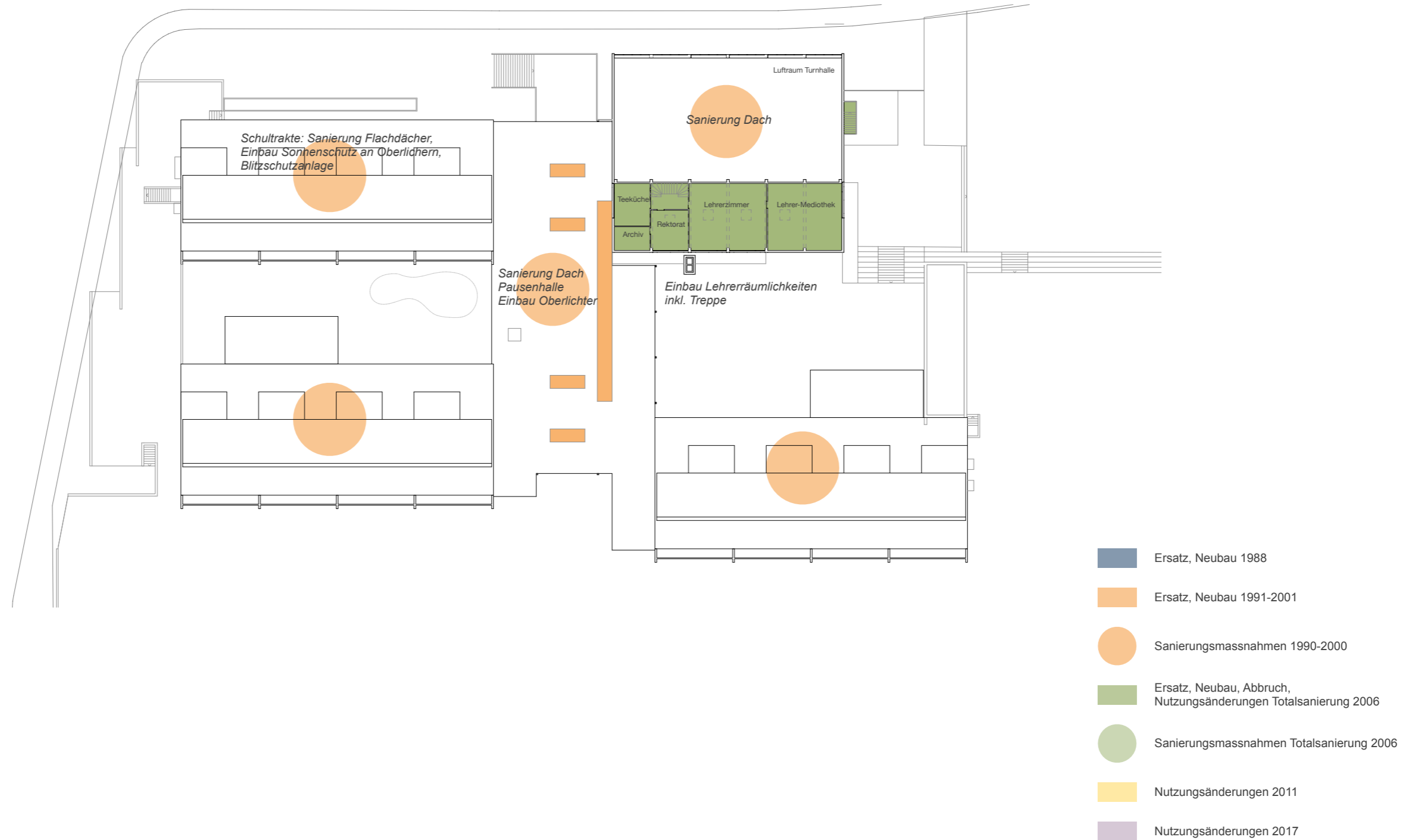
Schnitt B-B

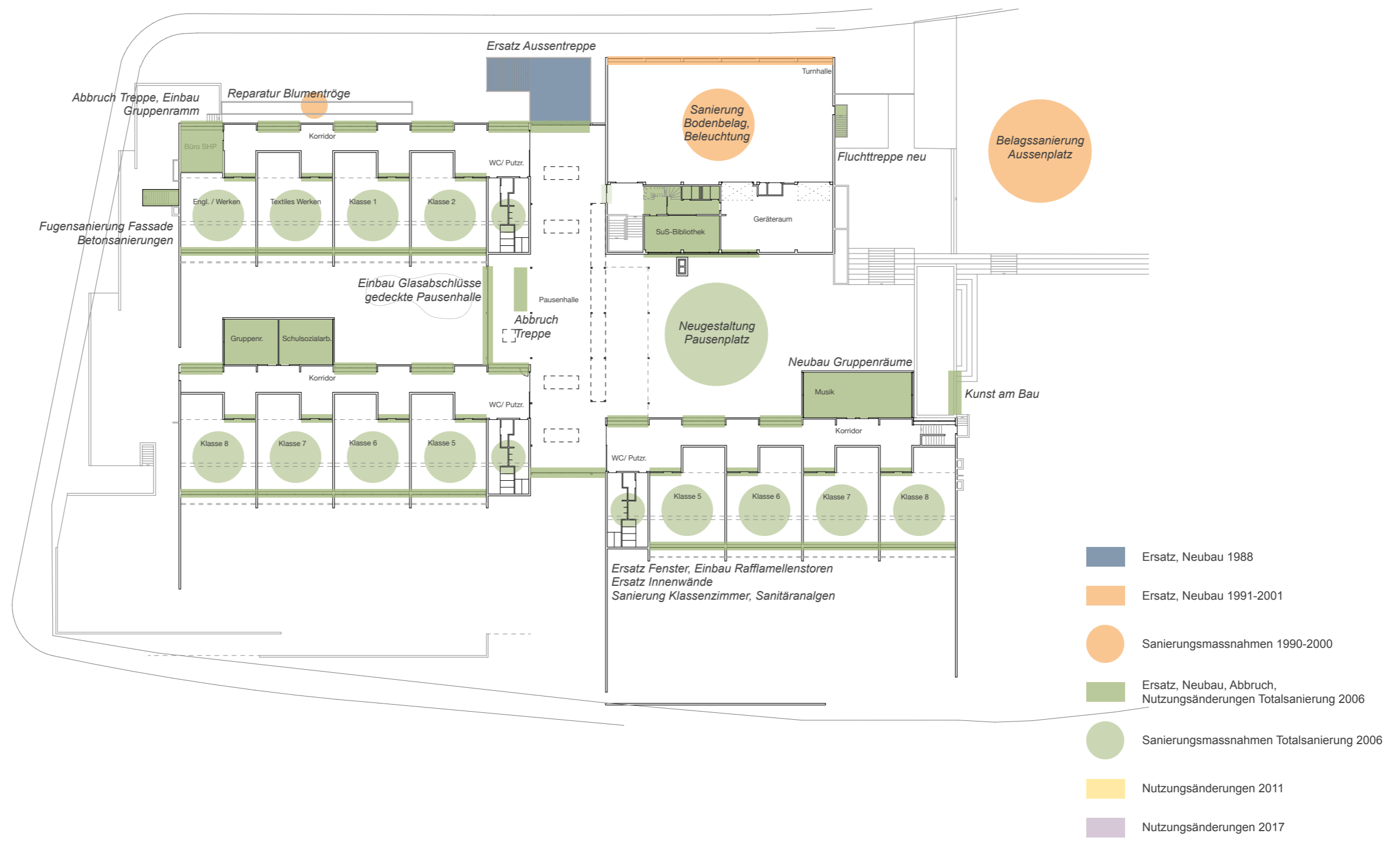


Ansicht Nord-West 1



Schnitte, Ansichten, M 1:500





Grundriss Erdgeschoss, M 1:500

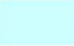


- Ersatz, Neubau 1988
- Ersatz, Neubau 1991-2001
- Sanierungsmaßnahmen 1990-2000
- Ersatz, Neubau, Abbruch, Nutzungsänderungen Totalsanierung 2006
- Sanierungsmaßnahmen Totalsanierung 2006
- Nutzungsänderungen 2011
- Nutzungsänderungen 2017

4. Nutzlasten



Grundriss OG

 $g_k = 0.4 \text{ kPa}$
SIA 261 Kat. H* Zugang für Unterhaltsarbeiten

 Keine Angaben vorhanden

* Aufgrund der in der historischen Statik ange-
setzten Schneelast von $q_k = 0.9 \text{ kPa}$, lassen sich
die Dächer der Kategorie H „Nicht begehbares
Dach“ gemäss SIA 261 (2014) zuordnen



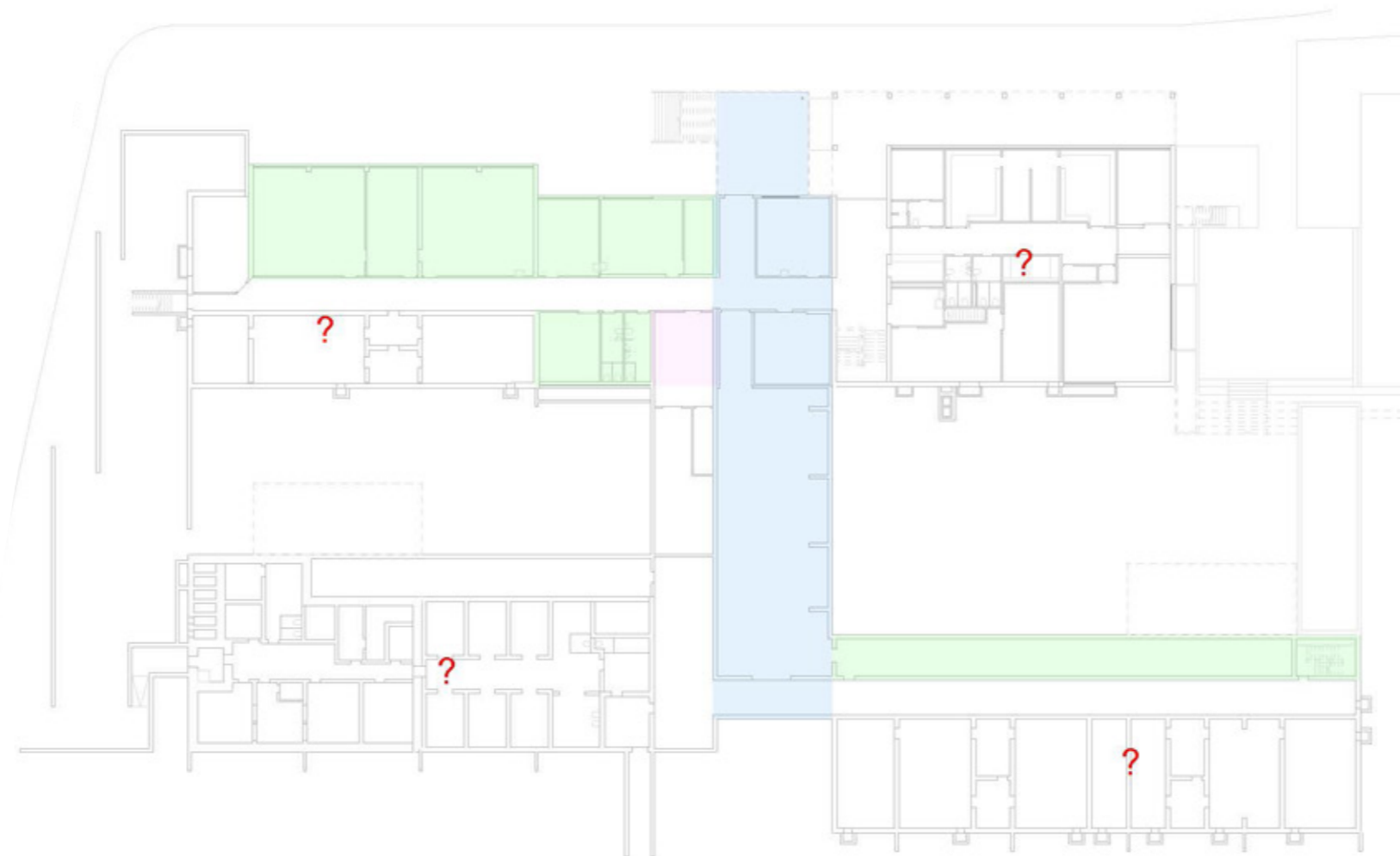
- $g_k = 2 \text{ kPa}$
- $g_k = 3 \text{ kPa}$
- $g_k = 4 \text{ kPa}$
- $g_k = 5 \text{ kPa}$
- $g_k = 5 \text{ kPa}^*$

? Keine Angaben vorhanden

* Vermutlich höhere Nutzlasten möglich, da die Decken als Luftschutzanlage bemessen wurde. Genaue Angaben bezüglich maximaler Nutzlast nach weiteren Untersuchungen möglich.

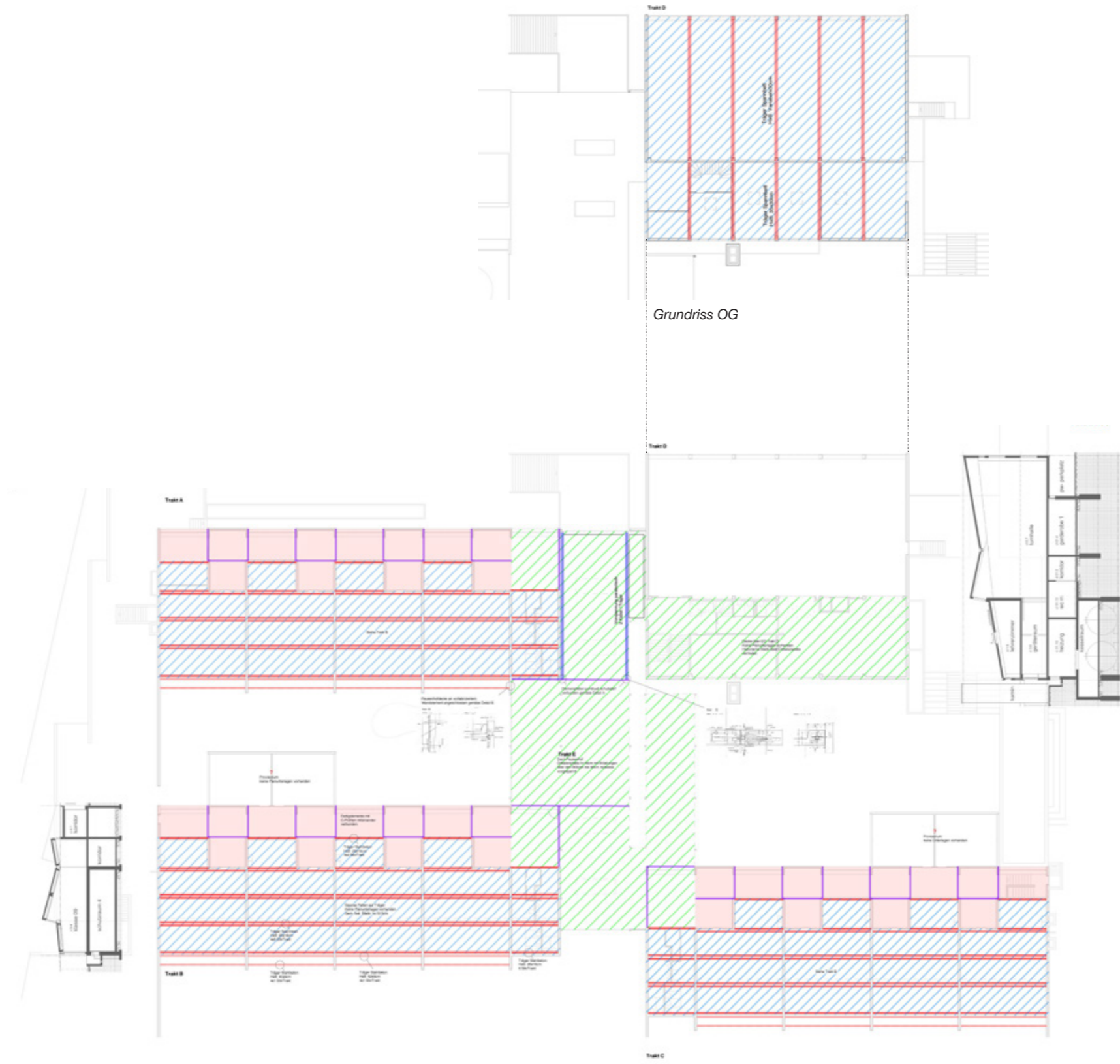


Dachaufbau Decke Turnhallentrakt
Dachaufbau Decke über EG / Bodenaufbau Zwischendecke Turnhallentrakt, M 1:500



- keine Angaben vorhanden
- Belag $g_k = 1 \text{ kPa}$
- Belag, nichttragende Wände $g_k = 6 \text{ kPa}$
- Belag $g_k = 1.5 \text{ kPa}$
- ? keine Angaben vorhanden

6. Übersicht Tragwerk



Legende Materialisierung

- Ortbeton: Stahl- oder Spannbeton
- Fertigelement: Stahl- oder Spannbeton
- Siporex Platten
- Fugen in der Decke
- ? Keinerlei Angaben zum Bauteil vorhanden
- Voll ausgefüllte Flächen / durchgezogene Linien: Ausführungspläne vorhanden
- Schraffierte Flächen / gestrichelte Linien: Keine Ausführungspläne vorhanden. Informationen zu Materialisierung oder Geometrie sind unvollständig. Die Informationen entstammen der historischen Statik, den Architektenplänen oder sind vor Ort ersichtlich.

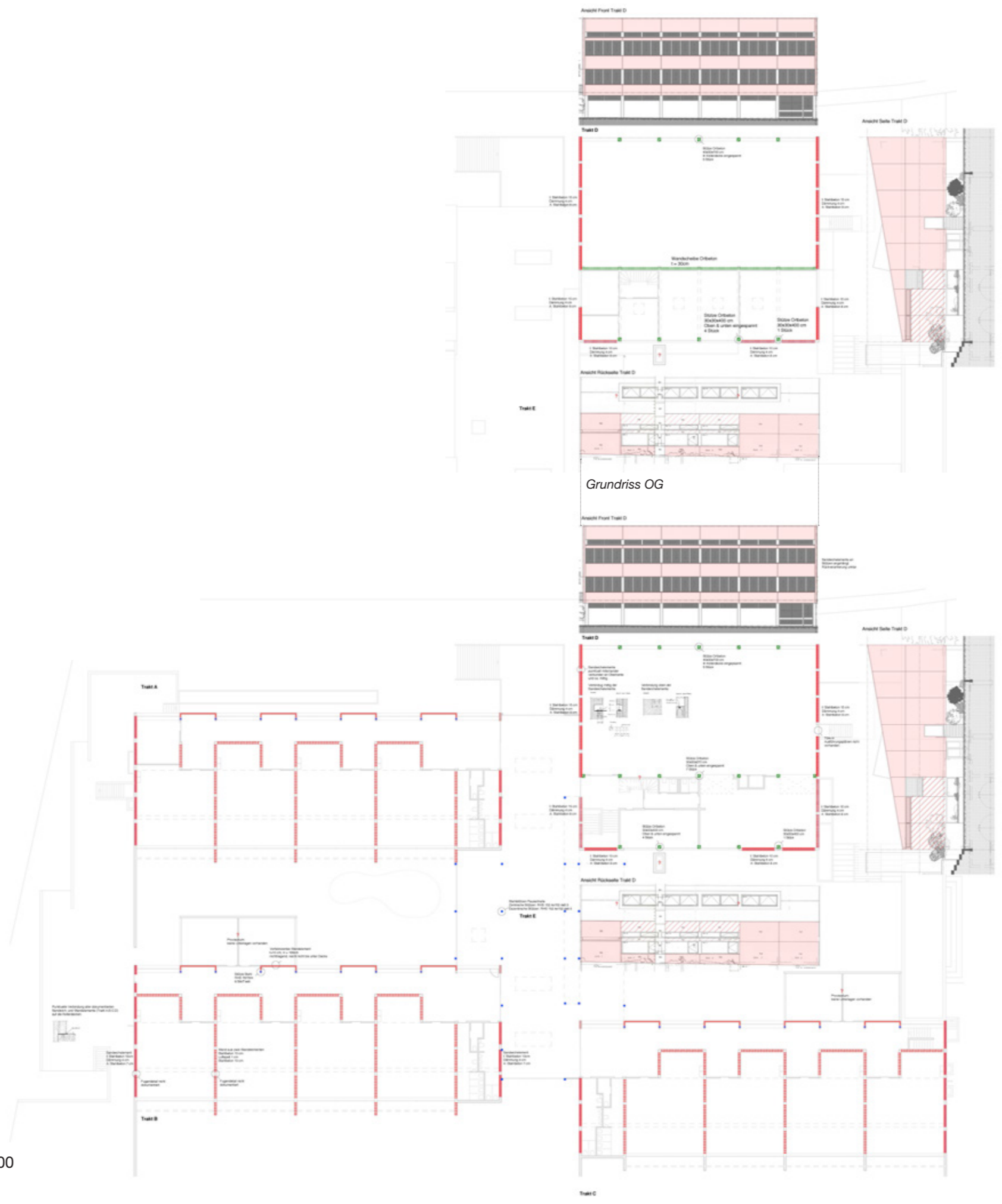
Decke über OG
Decke über EG, M 1:500

Dieser Übersichtsplan ist im A0-Format vorhanden.



Legende Materialisierung

- Ortbeton: Stahl- oder Spannbeton
- Fertigelement: Stahl- oder Spannbeton
- Siporex Platten
- Fugen in der Decke
- Keinerlei Angaben zum Bauteil vorhanden
- Voll ausgefüllte Flächen / durchgezogene Linien: Ausführungspläne vorhanden
- Schraffierte Flächen / gestrichelte Linien: Keine Ausführungspläne vorhanden. Informationen zu Materialisierung oder Geometrie sind unvollständig. Die Informationen entstammen der historischen Statik, den Architektenplänen oder sind vor Ort ersichtlich.



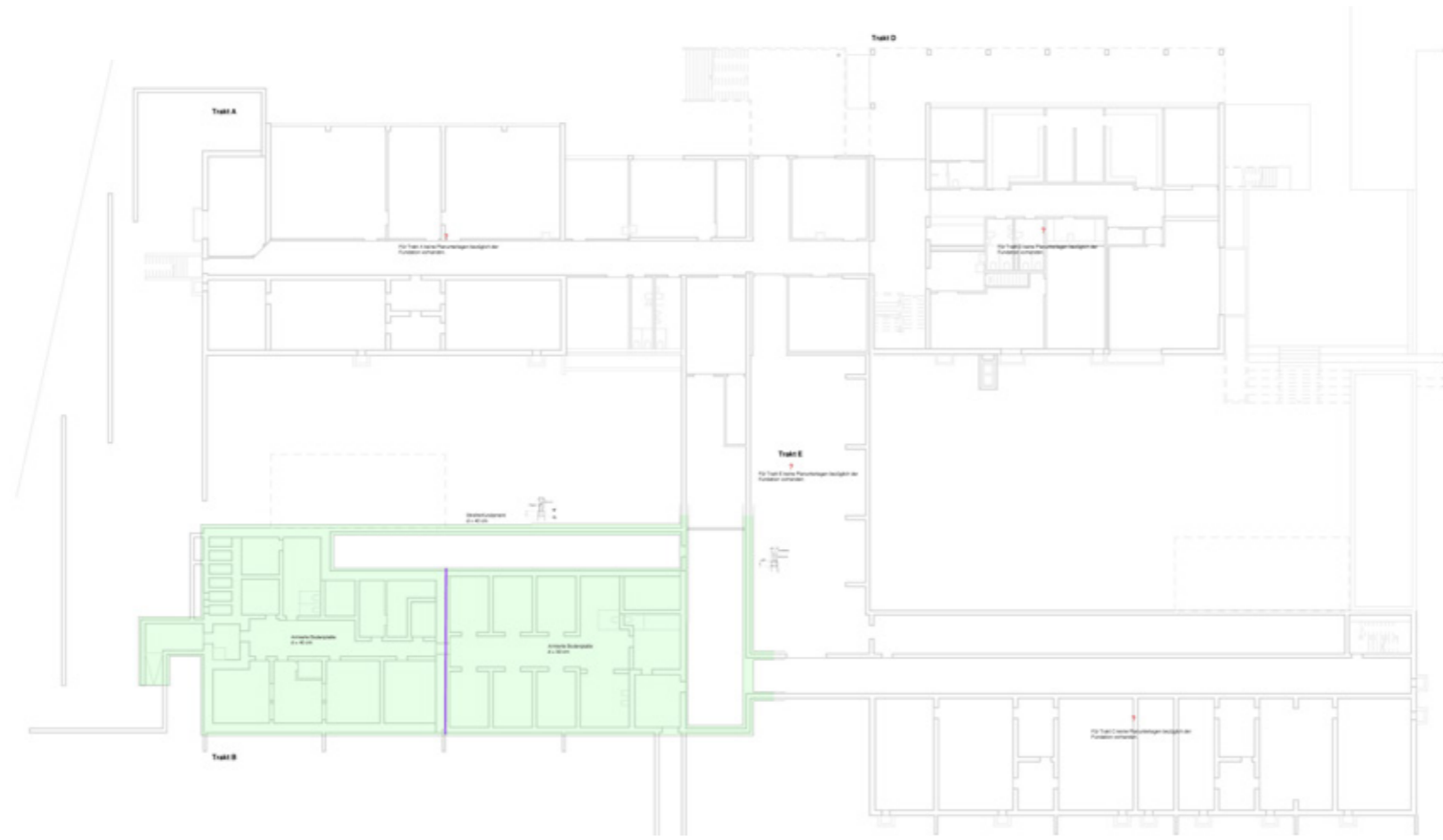
Legende Materialisierung

- Ortbeton: Stahl- oder Spannbeton
- Fertigelement: Stahl- oder Spannbeton
- Siporex Platten
- Fugen in der Decke
- Keinerlei Angaben zum Bauteil vorhanden
- Voll ausgefüllte Flächen / durchgezogene Linien: Ausführungspläne vorhanden
- Schraffierte Flächen / gestrichelte Linien: Keine Ausführungspläne vorhanden. Informationen zu Materialisierung oder Geometrie sind unvollständig. Die Informationen entstammen der historischen Statik, den Architektenplänen oder sind vor Ort ersichtlich.

Wände und Stützen OG, EG, M 1:500

Dieser Übersichtsplan ist im A0-Format vorhanden.

6. Übersicht Tragwerk

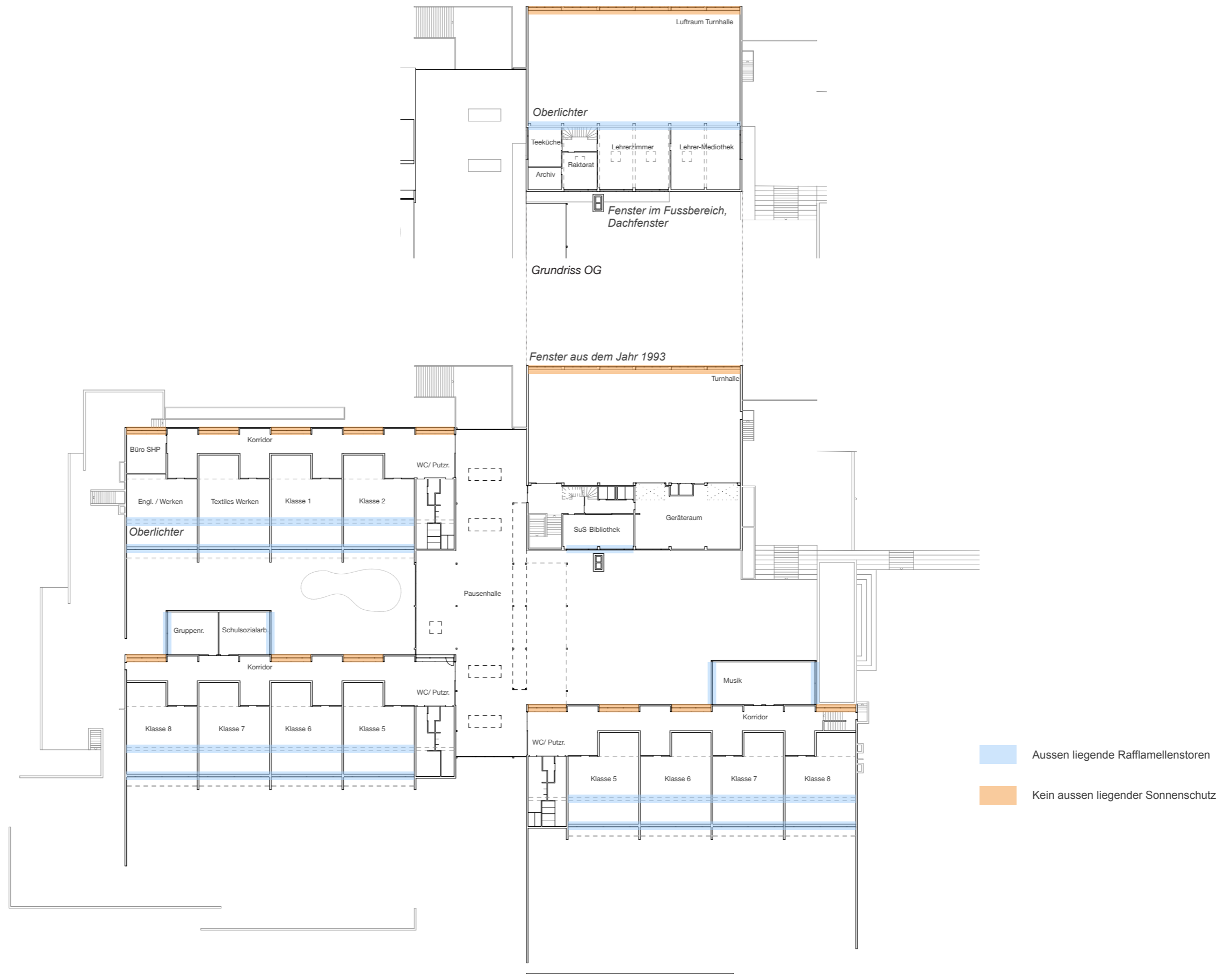


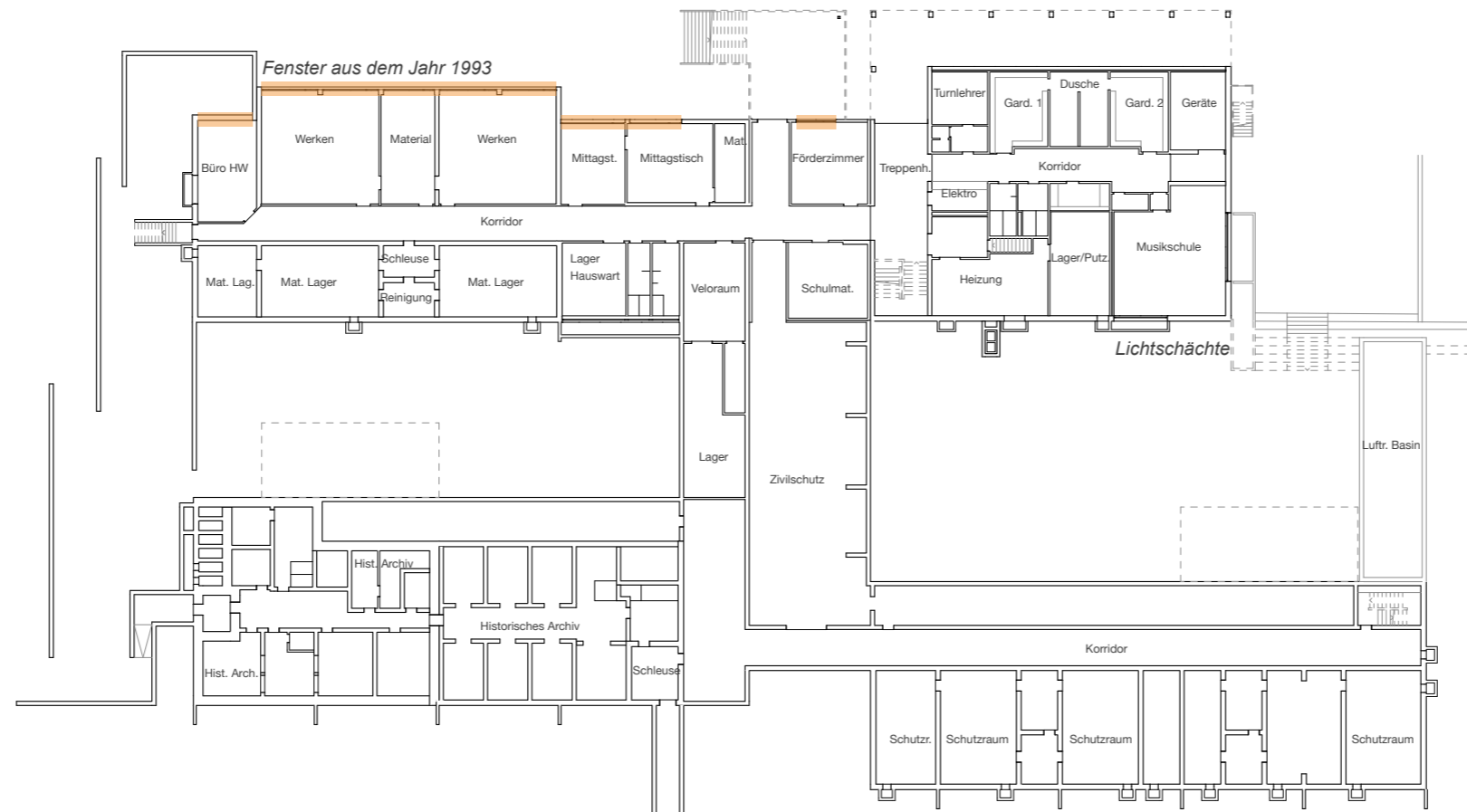
Legende Materialisierung

-  Ortbeton: Stahl- oder Spannbeton
-  Fertigelement: Stahl- oder Spannbeton
-  Siporex Platten
-  Fugen in der Decke
-  Keinerlei Angaben zum Bauteil vorhanden
-  Voll ausgefüllte Flächen / durchgezogene Linien: Ausführungspläne vorhanden
-  Schraffierte Flächen / gestrichelte Linien: Keine Ausführungspläne vorhanden. Informationen zu Materialisierung oder Geometrie sind unvollständig. Die Informationen entstammen der historischen Statik, den Architektenplänen oder sind vor Ort ersichtlich.

Wände und Stützen UG
Foundation UG, M 1:500

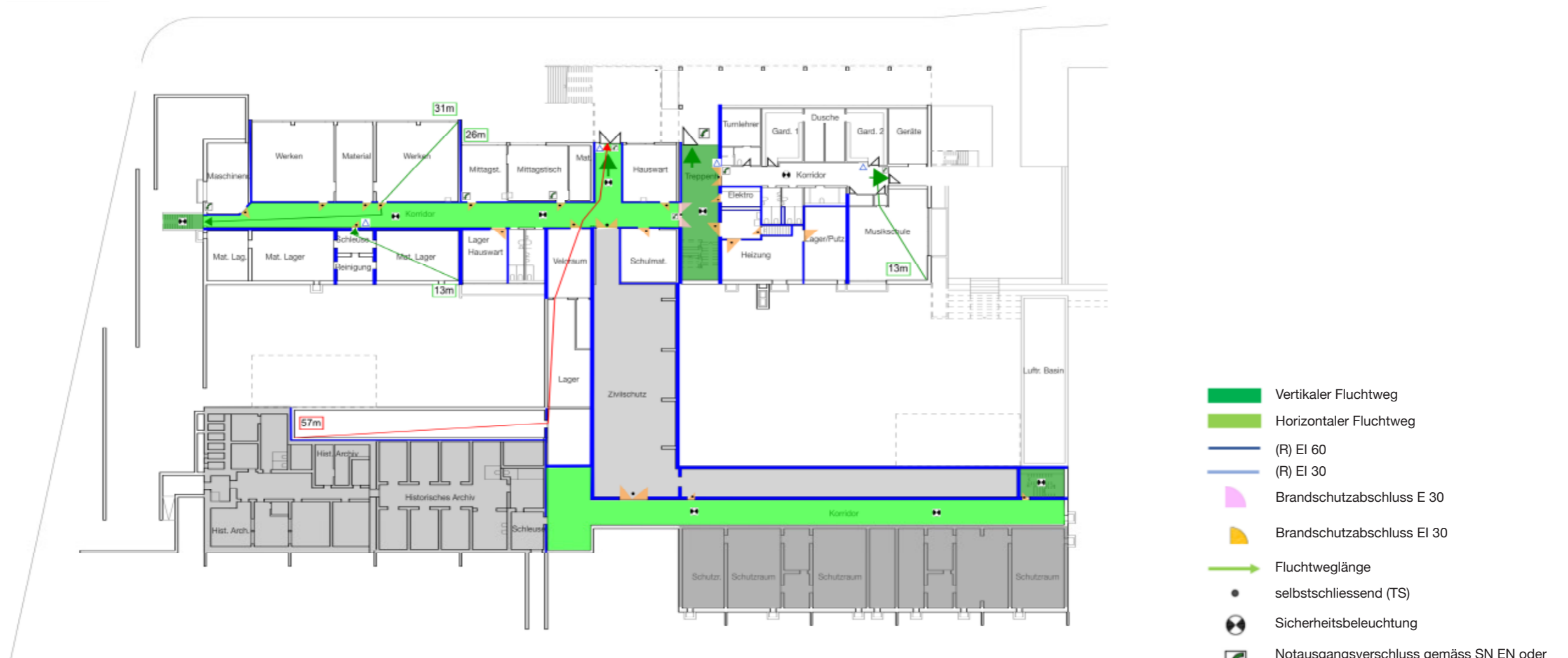
Dieser Übersichtsplan ist im A0-Format vorhanden.



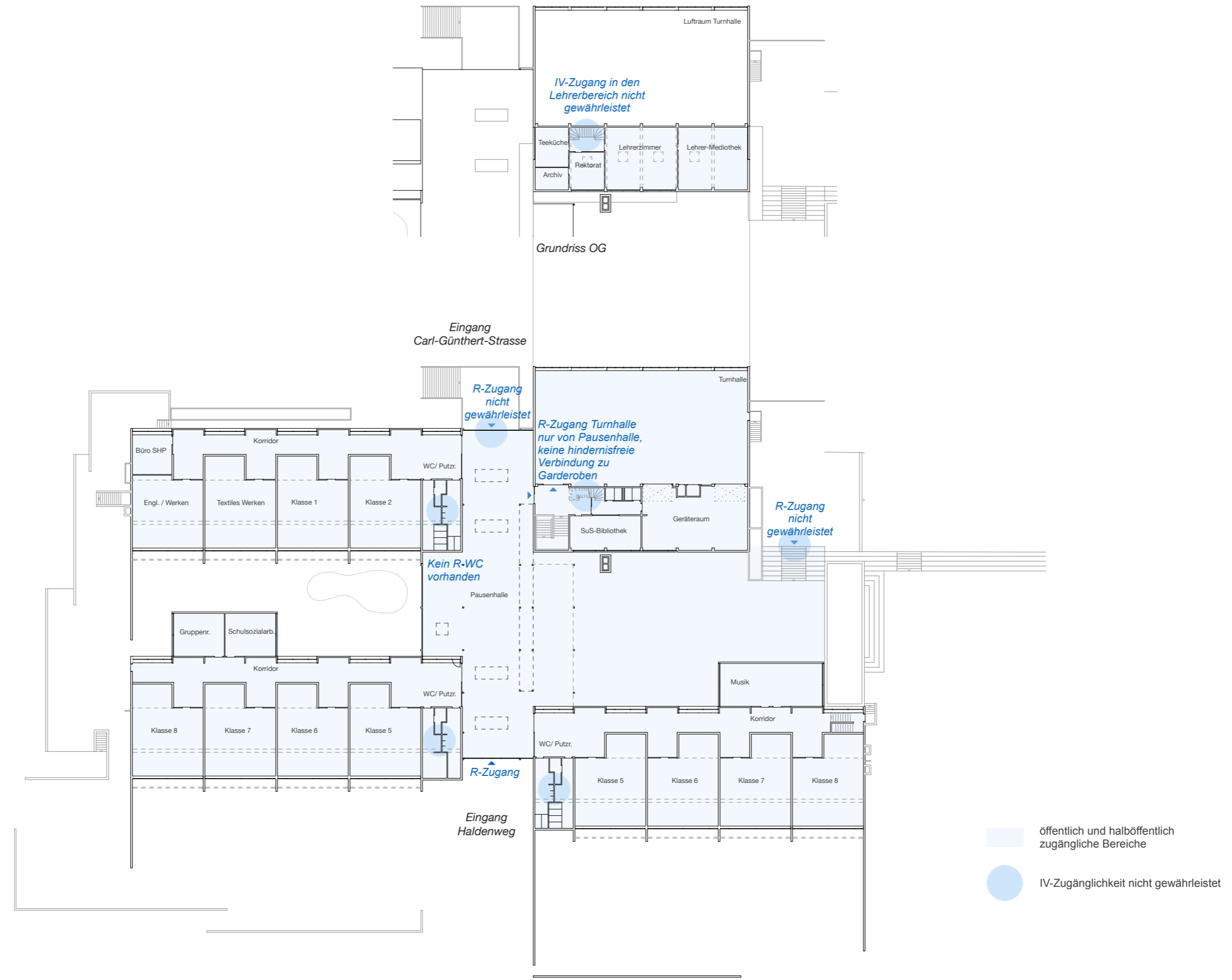


8. Brandschutzplanskizzen

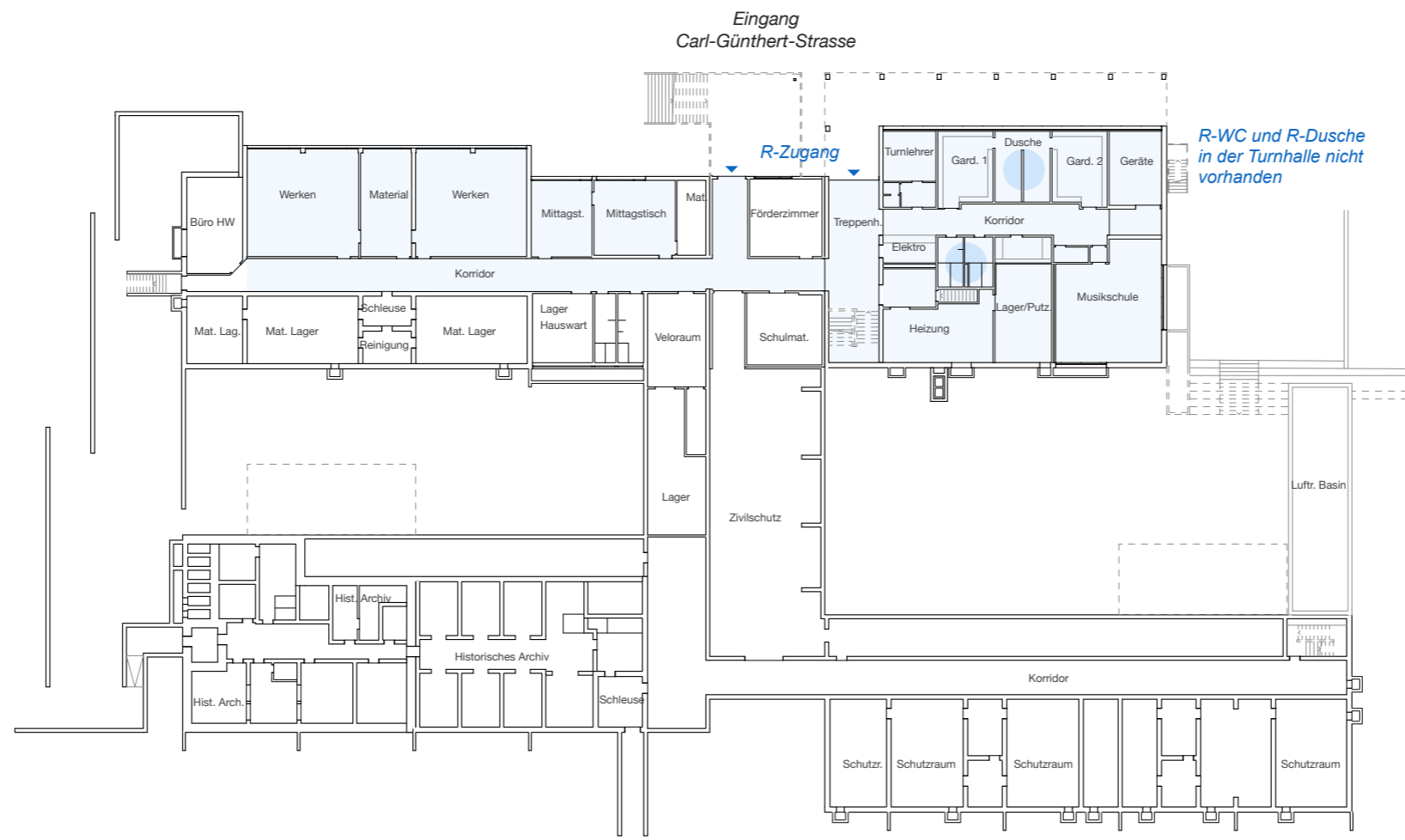




- Vertikaler Fluchtweg
- Horizontaler Fluchtweg
- (R) EI 60
- (R) EI 30
- Brandschutzabschluss E 30
- Brandschutzabschluss EI 30
- Fluchtweglänge
- selbstschliessend (TS)
- Sicherheitsbeleuchtung
- Notausgangverschluss gemäss SN EN oder nicht abschliessbar
- Handfeuerlöscher
- Feuerwehrhauptzugang



Grundrisse Ober- und Erdgeschoss, M 1:500



- öffentlich und halböffentlich zugängliche Bereiche
- IV-Zugänglichkeit nicht gewährleistet